

3 ottobre 2022, Milano

# Outreach e capitalizzazione: le chiavi di riflessione

Maria Coronato, Esperto  
Ufficio VI APS  
Agenzia per la Coesione Territoriale

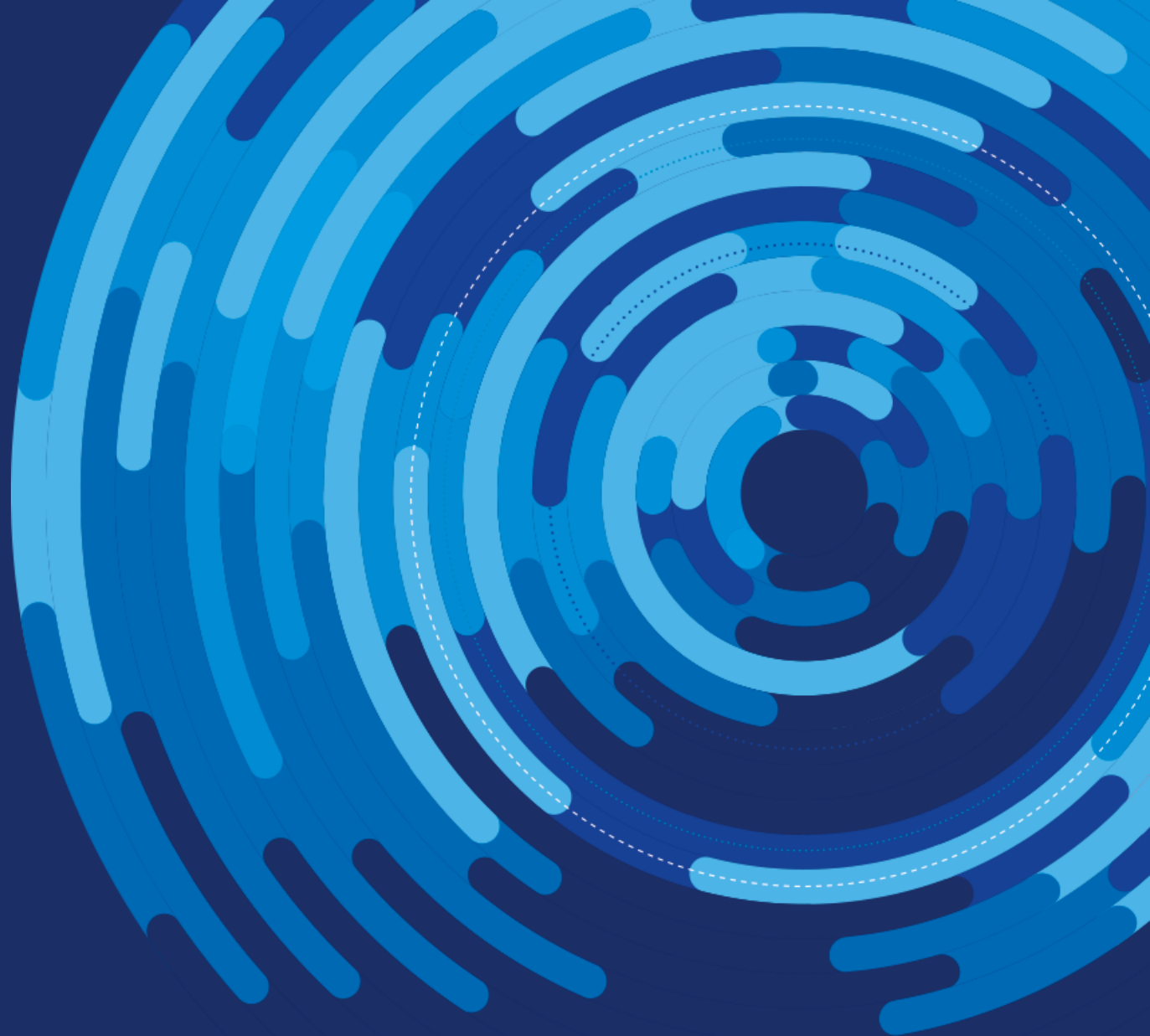


*Agenzia per la  
Coesione Territoriale*

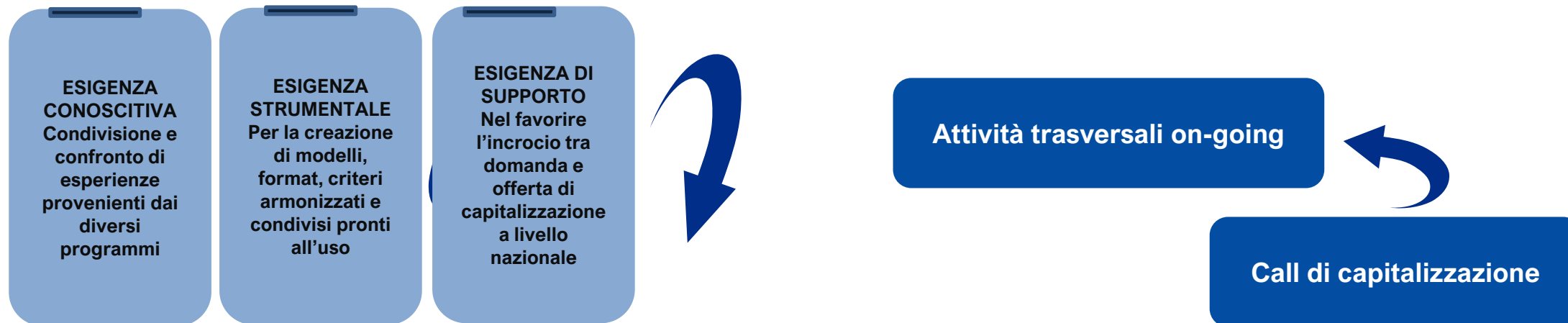
**Interreg**



Co-funded by  
the European Union



# Il confine tra outreach e capitalizzazione



- Incremento notevole delle pratiche di capitalizzazione dei Programmi Interreg

## Evidenze dei Programmi CTE 14-20

- Diversificazione degli approcci di capitalizzazione
- Esperienze di capitalizzazione inter-programma

## Azioni intraprese

- Avvio di esperienze a livello nazionale
- Supporto mirato del Programma Interact e messa a disposizione di strumenti e linee guida

# L'approccio alla capitalizzazione del Piano Nazionale di Capitalizzazione

## Fine ciclo

Necessità di condividere un bilancio su quanto fatto nel 2014-2020

## Significati

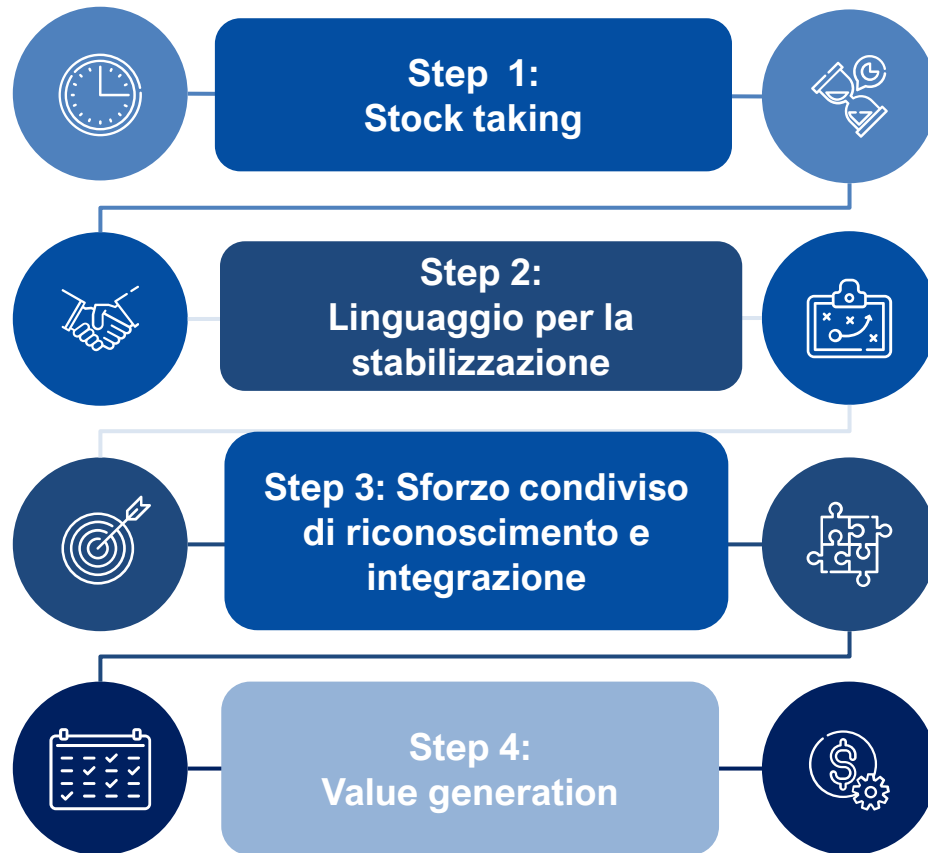
Un glossario comune

## Output

Collezione e catalogazione condivisa di quello che Interreg ha generato

## Strategia nazionale

Individuiamo i temi ed i takers massimizzando il ritorno (e usiamo il valore prodotto come criterio di scelta)



## Nuovi programmi

Consolidare lo stock su cui fare partire I bandi 2021-2027 (per selezionare bene)

## Strumenti

Metodi di lavoro mappati e condivisi (le pratiche)

## Core output

Aggregazione per creare l'effetto "flagship" (nave ammiraglia) non solo "lighthouse" (faro che illumina)

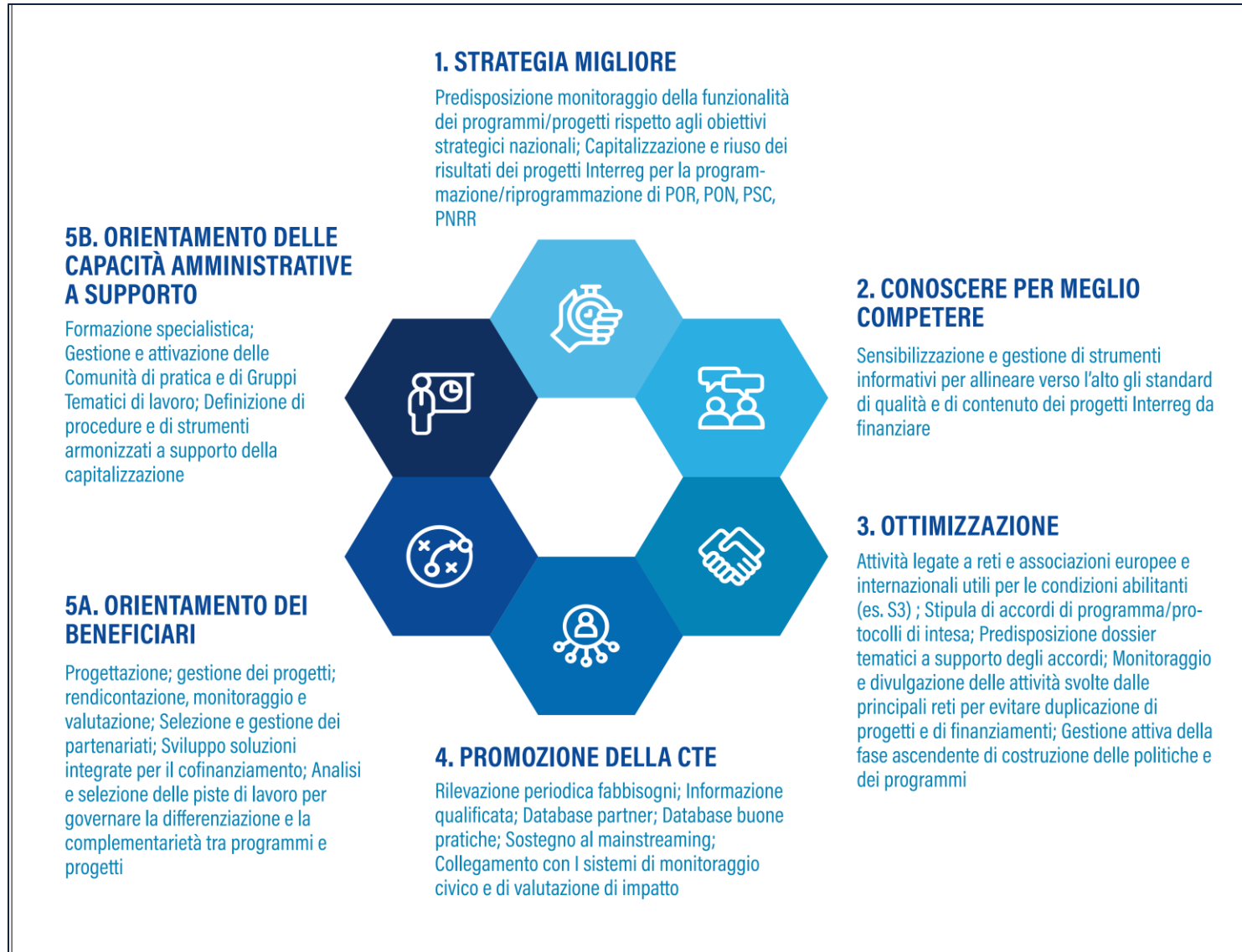
## Valore aggiunto

Misuriamo gli impatti e I vantaggi generati da Interreg a beneficio del Paese

# Come si posiziona il piano di capitalizzazione nazionale: percorso corale e a responsabilità condivisa per migliorare il Paese



# Le cinque dimensioni del Piano di Capitalizzazione



# Il principio guida

M	<b>multi-dimensionalità</b> , vale a dire la capacità del Piano di Capitalizzazione Nazionale di tenere conto di tutte le caratteristiche differenti della CTE (aree geografiche, dimensione dei programmi, componente INTERREG, strategie macroregionali di afferenza dei programmi, temi strategici, etc.);
E	<b>l'efficacia</b> , vale a dire l'orientamento di tutte le attività del Piano di Capitalizzazione a massimizzare la conoscenza per la replicabilità dei risultati INTERREG sul territorio nazionale al fine di valorizzare i risultati prodotti dai Programmi INTERREG;
T	<b>la trasferibilità</b> , vale a dire la modellizzazione non solo dei risultati ma anche dei percorsi strategici e procedurali che possono favorire il riutilizzo e la capitalizzazione dei risultati dei progetti INTERREG su base nazionale e tra Programmi di componenti diverse;
O	<b>l'organizzazione</b> delle diverse attività di capitalizzazione attivate da e con i Programmi, in maniera tale da evitare sovrapposizioni e massimizzare le sinergie perché il Piano di Capitalizzazione Nazionale dialoghi in maniera organica, non invasiva e sistematica con le strategie e le azioni di capitalizzazione attuate a livello di singolo progetto e di singolo programma;
D	<b>la diversificazione</b> , ossia la capacità del Piano di dare una declinazione differente delle soluzioni a seconda delle caratteristiche dei progetti, dei risultati, dei takers che di volta in volta sarà più strategico considerare;
O	<b>l'operatività</b> , vale a dire che le azioni connesse all'avviamento e alla messa a regime del Piano di Capitalizzazione Nazionale andranno sempre realizzate con un focus sulla "messa a terra" di soluzioni possibili, attraverso la co-creazione di strumenti ed il supporto continuo al rafforzamento delle capacità e dei meccanismi operativi per la capitalizzazione all'interno dei diversi Programmi INTERREG di interesse del nostro Paese.

# Come adottare un approccio virtuoso



**Cooperative learning:**  
condivisione di informazioni e scambio di esperienze sulle pratiche emergenti nella capitalizzazione dei Programmi Interreg



**Attivazione di meccanismi di coordinamento e armonizzazione** tra le diverse iniziative di capitalizzazione dei singoli programmi o inter-programma



**Azioni congiunte:** sviluppo di una pratica condivisa per l'individuazione e l'attivazione dei takers a livello nazionale

# L'approccio «pan-programma» che ci serve davvero considerare

SmartCTE
PROGRAMMI CTE - ENI - IPA A PARTECIPAZIONE ITALIANA
ABOUT





Clicca sulla mappa per visualizzare i dati a livello regionale e provinciale - Dati aggiornati al 31/12/2020

### Dati riferiti ai paesi europei

Cerca il Programma

Cerca il tema

Cerca la priorità

Cerca il Risultato

Cerca il Partner

Cerca il Progetto

📁 Progetti:  
1.553

👥 Partners:  
6.664

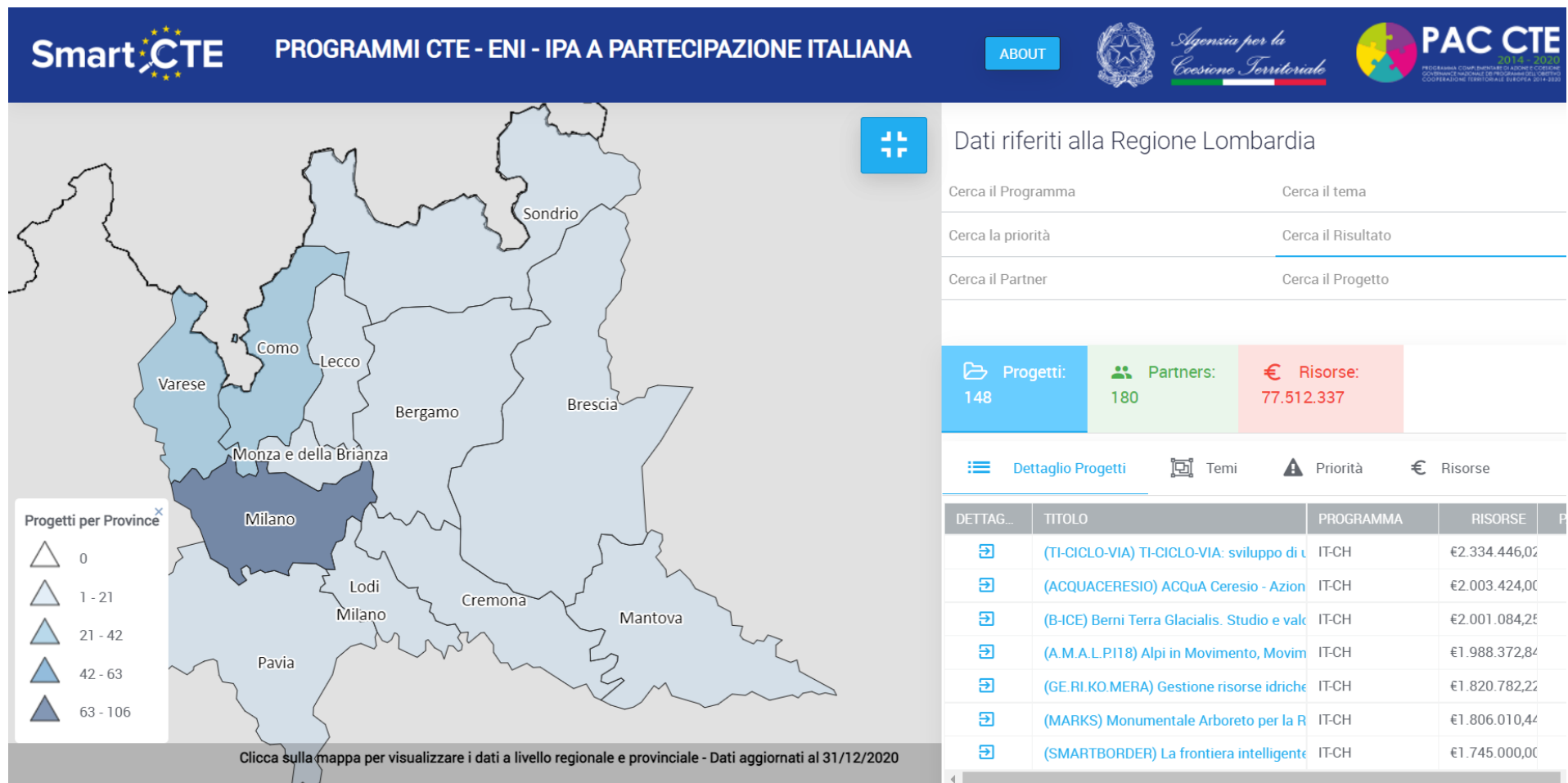
€ Risorse:  
2.607.289.236

☰ Dettaglio Progetti
🗒️ Temi
⚠️ Priorità
€ Risorse

DETTAG...	TITOLO	PROGRAMMA	RISORSE	PAR
🔗	(THEROUTNET) TheRout_Net/ Thematic	GR-IT	€21.115.000,0	
🔗	(AISMART) Adriatic Ionian SMALL Port Ne	GR-IT	€17.250.000,0	
🔗	(FIRESPELL) Fostering Improved Reactior	IT-HR	€16.492.799,6	
🔗	(EUSAIRFACILITYPOINT) FACILITY POINT	AI	€11.501.170,0	
🔗	(CREATIVE@HUBS) Innovation and Comp	GR-IT	€10.000.000,0	
🔗	(STREAM) Strategic development of floor	IT-HR	€9.411.657,83	
🔗	(ADRIACLIM) Climate change informatior	IT-HR	€8.823.415,00	

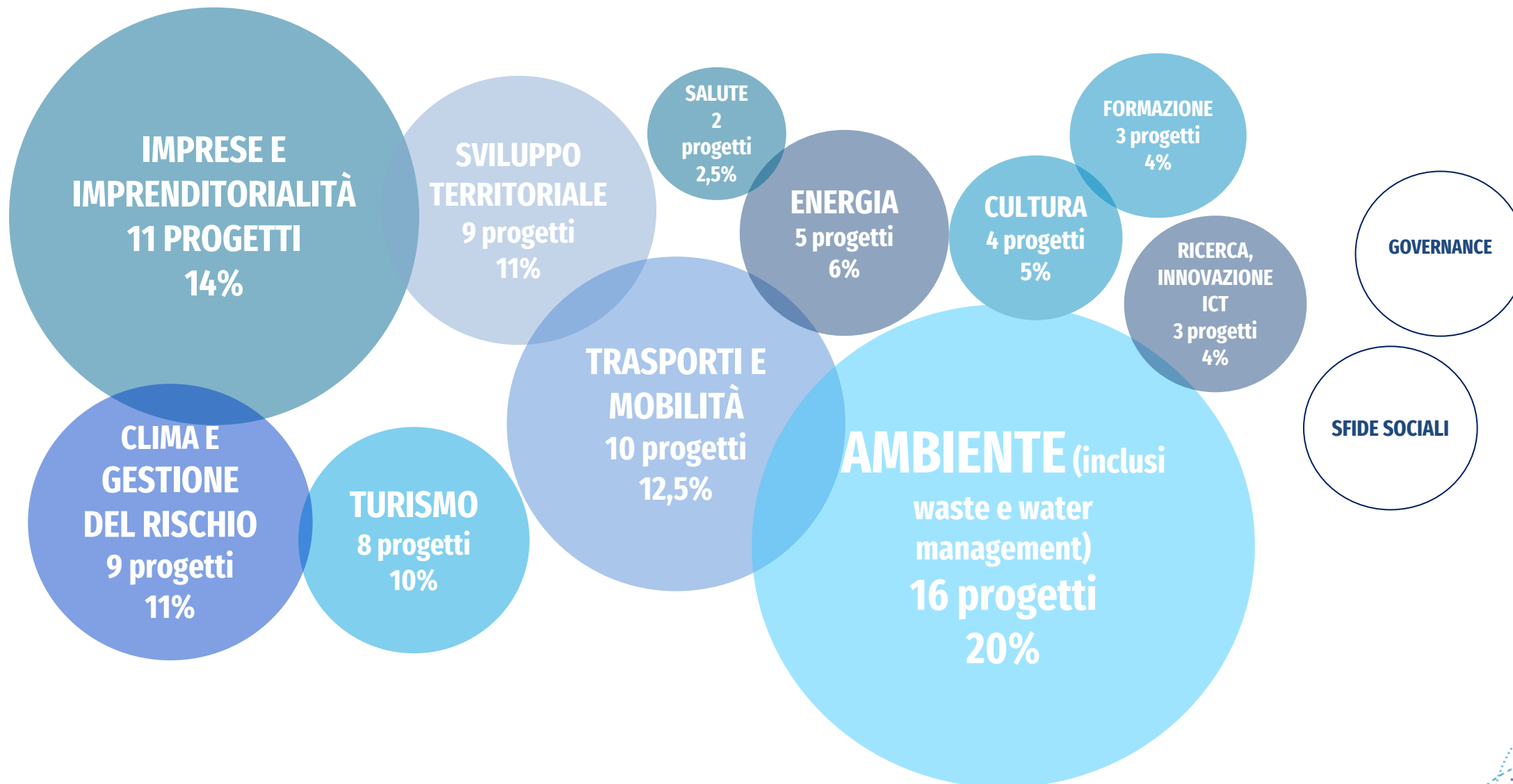


# Il valore da capitalizzare per la Lombardia



[Dashboard \(agenziacoesione.gov.it\)](https://agenziacoesione.gov.it)

# Uno strumento in più: i progetti «faro» la distribuzione sui temi



# Seconda ricognizione: da faro a bandiera



# .....Verso una armonizzazione delle categorie di output: lavoriamoci insieme

Quali possibili  
categorie di  
output?



Studi, Ricerche,  
Brevetti



Materiali informativi e  
pubblicazioni



Reti e  
Osservatori



Prodotti  
multimediali



Materiali formativi



Format, template, protocolli  
condivisi



Linee guida,  
Raccomandazioni,  
Dichiarazioni, Piani  
di azione congiunti



Database, piattaforme,  
software



Infrastrutture di piccola  
scala e nuovi servizi per la  
collettività

# Grazie!



*Agenzia per la  
Coesione Territoriale*

**Interreg**



Co-funded by  
the European Union