



*Agenzia per la
Coesione Territoriale*

I PROGETTI CTE PER L'EMERGENZA COVID

Report n.1 – Aprile 2020

I REPORT DELLA CTE

PERCHE' I REPORT DELLA CTE

La Cooperazione Territoriale Europea è attuata nel nostro Paese attraverso 19 programmi operativi che, oltre alla dimensione economica della spesa, rappresentano uno slancio collettivo per creare reti, comprendere i contesti e sviluppare soluzioni in un dialogo tra Stati, territori, imprese e istituzioni che rappresenta un patrimonio che merita di essere conosciuto e valorizzato.

Da questa premessa, nasce l'idea dei Report della CTE: un'occasione per fare conoscere cosa sta accadendo dentro i progetti e come questo capitale di conoscenza possa essere messo a servizio del nostro Paese.

Paolo Galletta

Dirigente Ufficio 6
*Programmi operativi di
cooperazione territoriale
cofinanziati. Attività internazionale,
cooperazione bilaterale.*



L'emergenza legata al Coronavirus è prima di tutto una tragedia umana che sta costando al nostro Paese e al mondo un numero elevato di vite umane. E' poi anche una crisi senza precedenti che impatta sui termini economici, sociali, ambientali del nostro vivere collettivo. Tutti siamo chiamati a mettere a fattore comune i risultati e le piattaforme disponibili per gestire i diversi aspetti che serve presidiare per consentire una risposta all'emergenza e un rientro veloce a situazioni di normalità. In questo report, abbiamo provato a **mettere in luce i progetti finanziati dalla CTE che possono essere considerati utili rispetto alle quattro dimensioni di intervento** che l'emergenza COVID impone, combinando una prospettiva di brevissimo termine ed una, necessaria di medio e lungo termine:



I dati utilizzati in questo report sono presi dalle analisi di Smart CTE che hanno supportato la redazione della Relazione Annuale sull'Attuazione della CTE in Italia 2020.

I CONTENUTI DI QUESTO REPORT

4

01

IL QUADRO DI INSIEME

I numeri. I progetti.

pag. 5

02

I PROGETTI PER LA RISPOSTA

Le schede dei progetti che possono essere utilizzati per la gestione della crisi

pag. 21

03

I PROGETTI PER LA RESILIENZA

Le schede illustrative dei progetti per affrontare l'emergenza con flessibilità

pag. 28

04

I PROGETTI PER LA RIATTIVAZIONE

Le schede dei progetti per sostenere la ripartenza dell'economia e del lavoro

pag. 33

05

I PROGETTI PER LA RE-IMMAGINAZIONE

Le schede dei progetti che possono aiutare le trasformazioni strutturali

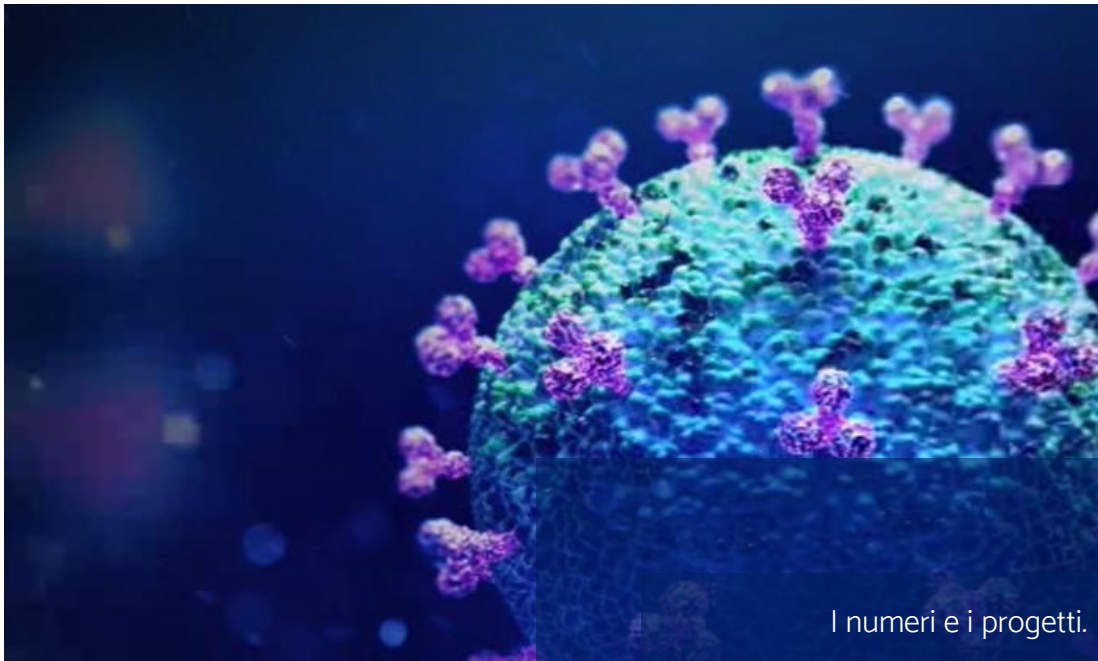
pag. 38



*Agenzia per la
Coesione Territoriale*

IL QUADRO DI INSIEME

01



I numeri e i progetti.



*Agenzia per la
Coesione Territoriale*

Come molti, in parallelo ad uno sguardo interno sulle esigenze immediate di riallineamento dei tempi e delle procedure per garantire la continuità dei 19 Programmi CTE ed in particolare dei 10 a regia italiana¹, in un momento delicato per l'attuazione dei programmi in cui bisogna gestire simultaneamente sia la fase di accelerazione della spesa e di capitalizzazione della programmazione 2014-2020 sia quella di costruzione dei nuovi programmi per il 2021-2027, abbiamo alzato sin da subito gli occhi sulle esigenze del Paese, consapevoli che solo uno sforzo comune di messa a valore di tutte le risorse e di tutte le energie può aiutare a uscire da questa emergenza minimizzando i sacrifici umani, sociali ed economici che l'Italia dovrà comunque sostenere.

Si tratta di una sfida che non riguarda, come abbiamo già illustrato in premessa, solo la risposta a brevissimo nella fase acuta dell'emergenza ma deve rafforzare in maniera durevole la capacità delle Istituzioni, dei cittadini e delle imprese di rispondere agli shock (resilienza) e deve supportare la ripartenza dell'economia e del lavoro, aiutandoci a capitalizzare le soluzioni che la crisi ha fatto emergere (i.e. l'organizzazione del lavoro, le reti di solidarietà e di prossimità, la gestione degli Open Data, l'innovazione per la didattica a distanza, il ripensamento delle modalità di fruizione del turismo e della cultura) per re-immaginare il modo in cui continuare ad essere grandi, solidali e competitivi.

Il percorso di ricognizione che abbiamo realizzato ci ha permesso di individuare **106 progetti finanziati** dalla CTE che possono essere attivati per contribuire alla gestione dell'emergenza COVID-19. Di questi, **30 hanno sviluppato percorsi o soluzioni da utilizzare nella fase di risposta immediata all'emergenza**:

Nelle pagine che seguono condividiamo alcuni numeri e alcuni esempi, con l'auspicio che si possa moltiplicare la capacità del mondo della CTE di cooperare per condividere soluzioni, aggiungendole a questo elenco e pensando a un modello per dare visibilità e operatività alla fase di trasferimenti dei risultati dai progetti alla collettività.

LA RISPOSTA ALL'EMERGENZA

I progetti CTE hanno sviluppato soluzioni e modelli che possono essere utili nella prima fase di gestione dell'emergenza (ricerca medica, produzione di dispositivi, soluzioni di assistenza territoriale, gestione dello smart working e dello smart learning)

Progetti rilevati: **52**



LA RESILIENZA

Diversi progetti hanno messo a punto sistemi di gestione dei rischi e di sostegno allo sviluppo di soluzioni flessibili in caso di crisi sia per i cittadini, sia per le imprese.

Progetti rilevati: **20**



IL SUPPORTO ALLA RIATTIVAZIONE

L'emergenza Coronavirus sta imponendo di accelerare per l'avvio della fase 2, in cui sarà necessario garantire la riattivazione progressiva delle attività economiche. I progetti CTE hanno sviluppato una serie di soluzioni utili per il sostegno alle filiere e ai cluster, il sostegno all'occupazione, lo sviluppo di soluzioni di finanza alternativa da cui è possibile prendere spunto.

Progetti rilevati: **24**



LA RE-IMMAGINAZIONE E IL RILANCIO

I progetti della CTE si sono interrogati sugli scenari di innovazione sostenibile, anche dal punto di vista sociale, per le città e per il lavoro di domani ma hanno anche codificato una serie di soluzioni per ripensare i modelli di offerta del turismo e della cultura o le applicazioni che le KET e le FET possono avere per migliorare la vita e la competitività.

Progetti rilevati: **10**



Piattaforma CTE
per COVID



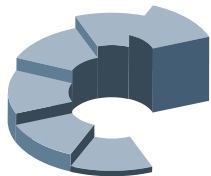
Call-to-action alle reti



Analisi in chiave COVID dei progetti



Il percorso dell'ACT per supportare i programmi CTE a consolidare i progetti in risposta all'emergenza COVID



Progetti in fase di
esecuzione

80

106

Progetti

Progetti
conclusi

26

70%

Percentuale dei progetti individuati che ha soluzioni utilizzabili subito

1

La CTE ha un parco progetti che ha già sviluppato **soluzioni utilizzabili** per affrontare l'emergenza COVID 19 nel brevissimo e nel breve termine.

2

L'ACT può supportare le AdG dei programmi nel lancio di **call-to-action ai progetti** che aiutino l'adattamento dei risultati e delle attività per costruire risposte nel breve e nel medio termine all'emergenza COVID.

3

L'ACT può coordinare le azioni di **capitalizzazione e coordinamento dei progetti che hanno risposte al COVID** anche attraverso un **Hackathon** per costruire risposte nel medio e lungo termine all'emergenza COVID (in termini di sostegno alle filiere, finanza innovativa, soluzioni di Open e Social Innovation, supporto all'innovazione e all'internazionalizzazione delle PMI)

35

Reti R&I e sanitarie attivabili per organizzare la risposta e la ripartenza

130

Milioni di
Euro
Investiti

191

Partner italiani
coinvolti

I NUMERI ED IL POTENZIALE DEI PROGETTI CTE PER L'EMERGENZA COVID



*Agenzia per la
Coesione Territoriale*

**LE SOLUZIONI PRODOTTE DAI
PROGETTI CTE CHE POSSONO
ESSERE ADATTATE PER
L'EMERGENZA CORONAVIRUS**

17



Reti per la ricerca sanitaria avanzata, lo sviluppo farmaci e reagenti

9



Dispositivi per il monitoraggio sanitario e i test clinici

23



Reti per l'assistenza sanitaria territorial e per la gestione dell'emergenza

12



Soluzioni per indumenti protettivi.

21



Soluzioni per il rilancio delle filiere.

9



Piattaforme di finanza alternativa

5



Soluzioni per la logistica e la supply chain in emergenza

10



Soluzioni per lo smart working e la didattica a distanza.



LA LISTA DEI PROGETTI CTE PER L'EMERGENZA COVID

10

PROGETTI DAI PROGRAMMI TRANSFRONTALIERI IN CORSO DI ESECUZIONE

ALCOTRA

PRO-Santè (Reti transfrontaliere per la gestione delle emergenze sanitarie)

RISKGEST (Piattaforma di allerta e gestione integrata per le emergenze)

ITALIA-ALBANIA-MONTENEGRO

3C4SME (Soluzioni per il microcredito e lo sviluppo di soluzioni a sostegno delle filiere)

FILA (Stampaggio 3D dispositivi medicali, mascherine e valvole per respiratori)

3DIMPACT (Soluzioni 3D per la valorizzazione del patrimonio turistico e culturale)

FLAT (Piattaforma integrata di scambio dati per la collaborazione transfrontaliera durante le emergenze)

WISHFUL (Soluzioni ICT per lo Smart Health Care Tourism da valorizzare per sostenere il rilancio delle attività ricettive health-safe post crisi)

3WATCHOUT (Piattaforme, protocolli e condivisione di risorse in chiave trilaterale per la protezione civile e la risposta alle emergenze)

ENI MED

GIMED (UN-backed impact bonds per il sostegno al rilancio in chiave green delle filiere)

HELIOS (Soluzioni per la didattica a distanza)

TEXMED (Rete imprese tessili attivabili per la produzione di indumenti e dispositivi protettivi)

MED GAIMS (Piattaforma per la gamification della fruizione in presenza e in remoto delle risorse turistiche e culturali)

MED St@arts' (Piattaforma per il microcredito a sostegno dell'artigianato)

TEC-MED (Piattaforma per l'assistenza sanitaria e sociale in remoto agli anziani)

ITALIA-TUNISIA

REINVENTER (Piattaforma per sviluppare soluzioni per il sostegno del rilancio economico e dell'occupazione)

GRECIA-ITALIA

PIT STOP (Piattaforme per la gestione dei servizi urbani attraverso forme di co-produzione)



LA LISTA DEI PROGETTI CTE PER L'EMERGENZA COVID

11

eGOV INNO (Soluzioni per supportare lo smart working nelle PA e nelle imprese)

ITALIA-AUSTRIA

APoILO (Occhiali e dispositivi di protezione funzionalizzati per operatori sanitari)

CARE (Soluzioni e risorse per il case e il care management)

E-CARE (Piattaforma di assistenza sanitaria a domicilio per anziani)

ITALIA-MALTA

MEDIWARN (Sensori indossabili per il monitoraggio delle condizioni di salute del personale medico)

NATLife (Sensori per il monitoraggio delle condizioni di salute a domicilio)

ITAMA (Sistemi per analisi e test diagnostici)

BYTHOS (Rete per la ricerca biotecnologica per la salute umana)

I-ACCESS (Soluzioni ICT per la valorizzazione turistica dei centri storici)

ITALIA-SVIZZERA

LEUCITI (Piattaforma per la ricerca medica e lo sviluppo di terapie basate sull'utilizzo di anticorpi e particelle)

GESTISCO (Reti transfrontaliere per la gestione delle risposte all'emergenza e l'integrazione delle soluzioni a supporto della protezione civile)

RAGGIO DI SOLE (Piattaforma transfrontaliera per la gestione delle risposte in termini di assistenza sanitaria)

WELCOMETECH (Reti di collaborazione e soluzioni tecnologiche integrate per la gestione dell'assistenza sanitaria agli anziani)

ATEX (Piattaforma per lo sviluppo di farmaci avanzati)

SANITA' A CONFRONTO (Piattaforma transfrontaliera per la gestione delle risposte in termini di assistenza sanitaria)

ITALIA-SLOVENIA

SALUTE (Rete transfrontaliera per la gestione della risposta sanitaria)

ARTE (Ecosistema per lo sviluppo di soluzioni legate alla epigenetica e alla medicina rigenerativa)

TRAIN (Big Data e modellizzazione delle malattie. Creazione di kit validati per l'industria biotech)

NANOREGION (Rete di ricerca e innovazione sullo sviluppo di nanomateriali applicabili nella realizzazione di kit diagnostici e dispositivi di protezione)



LA LISTA DEI PROGETTI CTE PER L'EMERGENZA COVID

12

PROGETTI DAI PROGRAMMI TRANSNAZIONALI IN ESECUZIONE

ADRION

BIOECO.R.D.I (Soluzioni per il bioprospecting e supporto a cluster chimica e bioeconomy)

I-STORMS (Piattaforma di scambio dati e definizione di protocolli di intervento comune per la protezione civile)

SMART-HERITAGE (Ologrammi e software per la fruizione immersiva a distanza del patrimonio culturale)

CENTRAL EUROPE

AMICE (Ha finanziato linee pilota per lo stampaggio 3D di soluzioni per Health e biotech)

ENTeR (Piattaforma europea per produzioni tessili attivabile per indumenti e mascherine)

SYNERGY (Piattaforma di noleggio robot per lo stampaggio 3D di dispositivi)

THINGS+ (Supporto gratuito al service design per favorire il rilancio delle filiere)

S3HUBSINCE (Ha finanziato Digital Hubs con focus su e-Health in Lombardia e Veneto)

DELFIN (Piattaforma di microcredito per le aziende delle aree rurali, utilizzabile per il sostegno al piccolo commercio)

HOCARE (Sistema di monitoraggio per l'assistenza sanitaria a distanza degli anziani, sviluppato per Regione Lombardia)

ICARE ACTION (Sistema di monitoraggio per l'assistenza sanitaria a distanza degli anziani, sviluppato per Regione Liguria)

NICE-LIFE (Dispositivi per l'assistenza sanitaria a distanza di pazienti anziani e a rischio. Coinvolge i cluster di Veneto e ER)

KETGATE (8 centri di eccellenza per l'uso delle KET)



*Agenzia per la
Coesione Territoriale*

CENTRAL EUROPE *(continua)*

IN SITU (Piattaforma di sostegno all'occupazione con osservatorio su smart working per fasce deboli , sviluppato per la Regione Veneto)

AWAIR (Sistema di monitoraggio per le patologie a trasmissione aerea + app per gestire l'allerta ai cittadini, sperimentato in Veneto ed ER)

ALPINE SPACE

ASTAHAG (Piattaforma di condivisione risorse e innovazioni per l'assistenza sanitaria agli anziani)

MED

MDNET (Video tutorial e linee guida su How maintain a healthy lifestyle in confined situations)

+ RESILIENT (Piattaforma per la gestione dello skill mismatch e la creazione di opportunità di lavoro)

ODEON (Piattaforma di utilizzo di Open Data per l'Open Innovation anche in campo sanitario)

PROGETTI DAI PROGRAMMI INTERREGIONALI IN CORSO DI ESECUZIONE

INTERREG EUROPE

INNOPROVEMENT (Sostegno al manifatturiero con la possibilità di strutturare schemi di incentivi. Coinvolge la Regione Marche)

INNOBRIDGE (Sostegno all'Open Innovation)

TITTAN (Rete per la ricerca medica e biomedica a favore degli anziani. Coinvolge la Fondazione Regionale per la Ricerca Biomedica di Regione Lombardia La Fondazione detiene il 10% del pacchetto azionario di NMS GROUP S.p.A. , il più grande centro di ricerca e drug discovery in Italia. Con un ruolo strategico per lo sviluppo di nuove cure e terapie, anche anti COVID.)

ITHACA (Piattaforma aperta per il co-design di soluzioni innovative per la cura e l'assistenza degli anziani. Piattaforma di scambio dati per il coordinamento degli interventi. Beneficiario: Regione FVG)

FUTURE ECOM (Rete per incentivare le soluzioni di e-commerce b2b. Base dati e marketplace per il reperimento di prodotti a supporto della funzionalità della supply chain in tempi di crisi. Partner italiano, ARTER)



LA LISTA DEI PROGETTI CTE PER L'EMERGENZA COVID

14

INTERREG EUROPE *(continua)*

ERUDITE+ (Rete europea per lo sviluppo di servizi pubblici digitali per il cittadino, con applicazioni sia alla PA digitale sia alla gestione dei servizi in aree remote e a bassa densità abitativa. Partner italiano è il Comune di Venezia)

FINCH (Sviluppo di un Impact Fund per il sostegno al rilancio del settore culturale)

CD-ETA (Piattaforma per la digitalizzazione del patrimonio naturale e culturale al fine di supportare modelli alternativi di fruizione)

ELISE (Sostegno alla cooperazione tra reti di imprese del settore Life Sciences. Partner italiano: ARTER)

START EASY (Schemi di sostegno alle start-up e al re-start delle filiere produttive)

BETTER (Schemi di sostegno allo smart working per la PA e allo sviluppo di soluzioni e-government)

FOUNDATION (Pacchetto di misure antishock per sostenere la resilienza del comparto industriale. Partner italiano: Reggio Emilia)

E-COOL (Sviluppo soluzioni avanzate per la formazione a distanza)

SCALE UP (Pacchetto di misure antishock per sostenere il sistema delle startup. Partner italiano: Lazio Innova)

2LIFES (Piattaforma per il riuso di soluzioni tech per la gestione dell'emergenza. Partner Italiano: Regione Marche)

INNOVA-FI (Piattaforma di investitori a sostegno dell'innovazione e schemi di finanza alternativa a cui fare riferimento per il rilancio. Partner italiano: Finanziaria Regionale FVG)

MANU-MIX (Schemi di supporto per il rilancio del manifatturiero avanzato. Partner italiano: Finpiemonte)

REBORN (Schemi di supporto al rilancio delle imprese in crisi. Partner italiano: FILSE, Finanziaria Regione Liguria)

Urban M (Rete di 24 makerspace urbani che coinvolge la Regione Lazio e può attivare risorse per la produzione di dispositivi)

MEDTECH4EUROPE (Sostegno ai centri di innovazione per le tecnologie medicali e coordinamento di reti imprese del settore. Partner finanziato, il Cluster Tecnologico Lombardo)



INTERREG EUROPE *(continua)*

SpeedUP (Schemi di incentivi per il sostegno all'imprenditorialità in ambito urbano, che vedono coinvolti Firenze e ANCI)

S3CHEM (Sviluppo al sostegno dell'industria chimica. Rete di partner da attivare per reagenti, detersivi. Per l'Italia, il partner è la Regione Lombardia)

SMARTY (Rete per la produzione di nanotessuti funzionali da usare per mascherine e indumenti protettivi. Per l'Italia, Centro Tecnotessile di Prato)

MEDTECH4EUROPE (Sostegno ai centri di innovazione per le tecnologie medicali e coordinamento di reti imprese del settore. Partner finanziato, il Cluster Tecnologico Lombardo)

SMART PILOTS (Politiche di sostegno all'industria biotech che coinvolge Innovhub, azienda speciale della Camera di Commercio di Brescia)

STRING (Schemi di supporto alle filiere food. Partner: Emilia Romagna)



PROGETTI DAI PROGRAMMI TRANSFRONTALIERI CONCLUSI

ITALIA FRANCIA MARITTIMO

FLORE 3.0 (Soluzioni per il sostegno alla filiera florovivaistica messa in ginocchio dall'emergenza COVID)

ITALIA-SLOVENIA

CROSSCARE (Rete transfrontaliera per il trattamento sanitario degli anziani)

ITALIA-AUSTRIA

HEALTHNET (Rete per la collaborazione transfrontaliera tra aziende sanitarie e ospedaliere)

ICAP (Rete di imprese attivabile per la produzione di dispositivi. Soluzioni per la sanitizzazione e la funzionalizzazione dei tessuti e delle superfici attraverso l'applicazione di tecnologie al plasma)

EXOTHERA (Rete di eccellenza nella ricerca medica avanzata, basata sulle applicazioni di esosomi. Partner: Sincrotrone di Trieste e Università di Udine)

ALCOTRA

COSAT (Soluzioni per la gestione coordinata delle emergenze sanitarie)
e-RE@mont (Sistema integrato di OpenData per sviluppare conoscenze e risposte condivise in modo da garantire i servizi sanitari su base territoriale nelle aree montane)

ITALIA-CROAZIA

READINESS (Piattaforma collaborativa per la gestione delle emergenze)

PROGETTI DAI PROGRAMMI INTERREGIONALI CONCLUSI

URBACT

RESILIENT EUROPE (Strumenti per la coproduzione di soluzioni per aumentare la capacità di gestione delle crisi nelle città. Partner italiano: Potenza)

CHANGE! (Strumenti per l'organizzazione dei servizi di prossimità in caso di emergenze. Partner italiano: Forlì)



PROGETTI DAI PROGRAMMI TRANSNAZIONALI CONCLUSI

ADRION

MULTI APPRO (Piani di azione per la logistica merci in condizioni di crisi)

INNOVAGRO (Piattaforma VIBIEC per il riposizionamento dell'e-commerce per le filiere food)

CENTRAL EUROPE

3D Central (Rete di cluster europei per il rapid prototyping 3D anche per dispositivi sanitari)

DIGITALLIFE 4CE (Centro di eccellenza per dati ed Health 4.0 in Trentino)

CROWDFUND PORT (Sistema integrato di piattaforme e investitori per P2P e Equity CF)

FABLABNET (Rete di Fablab attivabili per il 3D printing di mascherine FF2, dispositivi e valvole)

I-CON (Piattaforma di crowdfunding per il settore food da usare per il rilancio delle filiere)

PPI2INNOVATE (Rete fornitori e piattaforma di public procurement per soluzioni di Smart Health)

TRANS3NET (Rete di centri di trasferimento tecnologico che condividono lo sviluppo di soluzioni applicate di diverse aree di ricerca tra cui Health)

INAirQ (Virtual Health Repository e sistemi di monitoraggio per le patologie a trasmissione aerea in ambienti pubblici come scuole e ospedali , sperimentato a Torino)

SOCIALIMAKER (Modelli per la gestione della distribuzione alimentare a fasce deboli)

SULPITER (Sistemi per la gestione della logistica merci in caso di crisi, sperimentato a Brescia e a Bologna)

CERIEcon (Rete di startup accelerate con riferimento al settore medicale e biotech)

MED

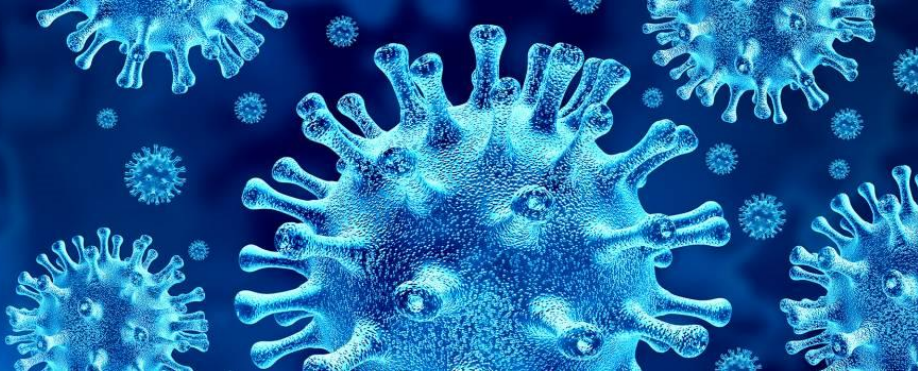
GREENOMED (Misure di sostegno alle filiere per il rilancio in chiave green)

ALPINE SPACE

ALPSIB (Sviluppo Social Impact Bond per sostenere la ripresa)

CONSENSO (Piattaforma di collaborazione infermieristica)





**PROGETTI CHE HANNO
ACQUISTATO TECNOLOGIA E
DISPOSITIVI MEDICI PER I
PAZIENTI**

MEDIWARN (MEDIWARN realizza un sistema di monitoraggio innovativo che consente di acquisire, in tempo reale, i parametri vitali dei pazienti tramite l'utilizzo di un sistema sensoriale periferico)

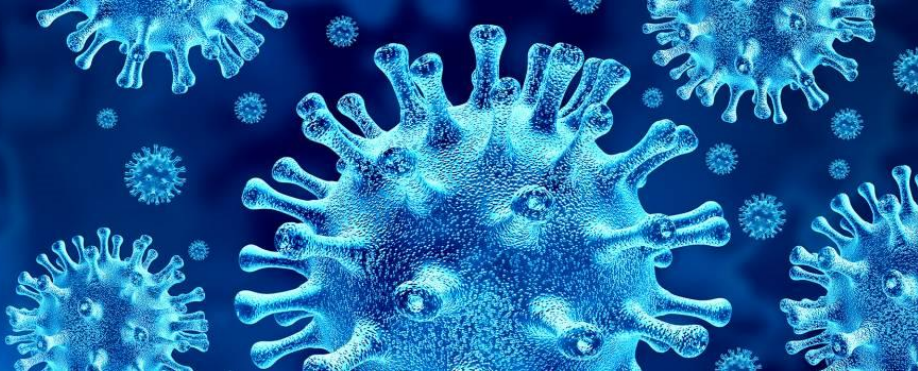
**PROGETTI CHE HANNO
SVILUPPATO STAMPE IN 3 D
PER PROGETTARE E STAMPARE
DISPOSITIVI MEDICI**

FILA (rafforza la competitività delle PMI e la cooperazione transfrontaliera, rafforzando il legame tra ricerca e impresa)

**PROGETTI CHE HANNO
IMPLEMENTATO AZIONI DI
SANIFICAZIONI AMBIENTE
PUBBLICI**

FLAT (intende costruire un centro di risorse regionali per la gestione, la formazione e l'intervento in caso di alluvioni e frane)





**PROGETTI CHE HANNO
IMPLEMENTATO AZIONI PER
USUFRUIRE DEL PATRIMONIO
TURISTICO E CULTURALE**

3D-IMP-ACT (migliora l'attrattiva territoriale, la gestione intelligente e lo sviluppo turistico del patrimonio culturale)

**PROGETTI CHE HANNO
SVILUPPATO PRASSI E
PROCEDURE PER LA GESTIONE
DEI RIFUTI URBANI**

WINPOL (sviluppa azioni innovative nella gestione dei rifiuti, attraverso lo scambio interregionale di buone pratiche per la prevenzione della produzione e l'aumento del riutilizzo e del riciclo dei rifiuti.)

**PROGETTI CHE HANNO
ELABORATO STRUMENTI
FORMATIVI E RISORSE
MULTIMEDIALI PER I PIU'
PICCOLI**

CULTURECOVERY (sviluppa azioni per la promozione dell'ecomuseo e la tutela e la valorizzazione del patrimonio culturale immateriale)



PROGETTI CHE HANNO SVILUPPATO PRATICHE PER GESTIRE E MINIMIZZARE LO SPRECO DI CIBO

STREFOWA (implementa azioni e strategie per evitare lo spreco alimentare)

PROGETTI CHE SVILUPPANO E-SOLUTIONS PER ATTIVITA' E BUONE PRASSI DI TELEMEDICINA

PHASE crea un ecosistema di politiche e strumenti capaci di rafforzare la competitività delle imprese attive nel campo delle tecnologie digitali e dei servizi sanitari

PROGETTI CHE HANNO SVILUPPATO UTILITIES E PERCORSI DI FORMAZIONE SU PIATTAFORME DI COMUNICAZIONE DIGITALI

INNO-WISEs (sviluppa soluzioni tecnologiche e manageriali per la formazione a distanza con l'utilizzo di piattaforme di comunicazione digitali)

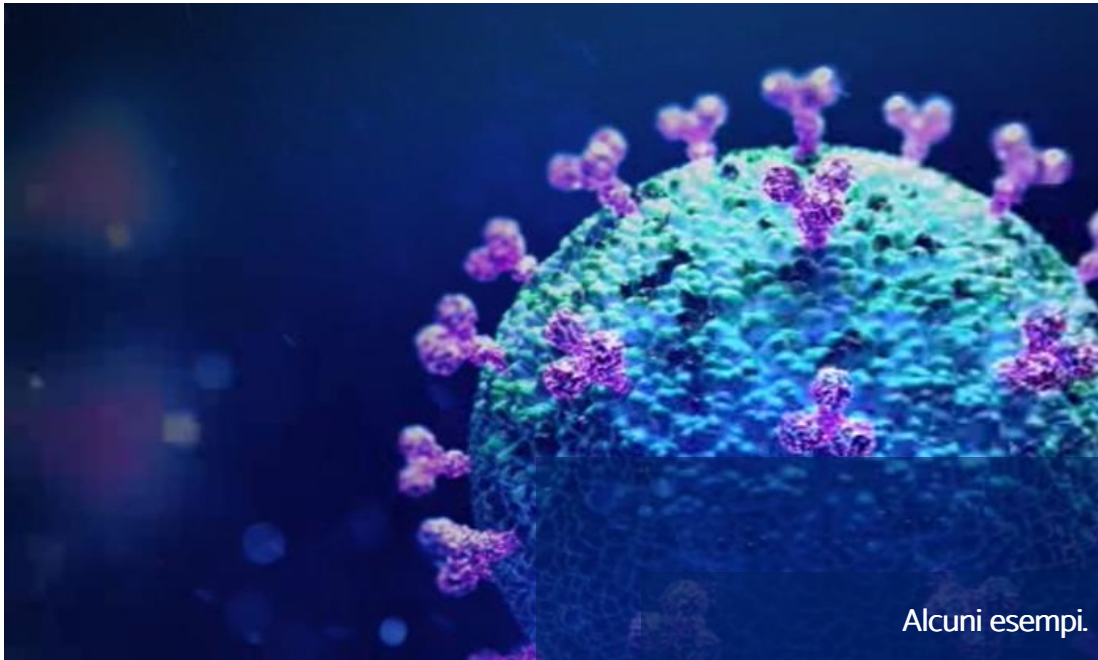
PROGETTI CHE SOSTENGONO LE IMPRESE E GLI ISTITUTI DI RICERCA PER AIUTARE LE PMI IN AMBITI INNOVATIVI

KETGATE (collega le organizzazioni di supporto alle imprese e gli istituti di ricerca per aiutare le piccole e medie imprese ad accedere a tecnologie abilitanti (KET))



I PROGETTI PER LA RISPOSTA

02



Alcuni esempi.



*Agenzia per la
Coesione Territoriale*

LE SOLUZIONI

Produzione dispositivi

Si tratta di progetti che hanno già realizzato soluzioni per dispositivi medici o di protezione

Reti attivabili per ulteriore produzione

Si tratta di progetti che hanno investito o su soluzioni di 3D printing o su nuovi materiali utilizzabili

Reti sanitarie e di gestione dell'emergenza

Si tratta di progetti che hanno strutturato protocolli di condivisione delle risorse

Reti di R&S

Sono progetti che hanno in rete eccellenze per la ricerca medica, scientifica e biotech

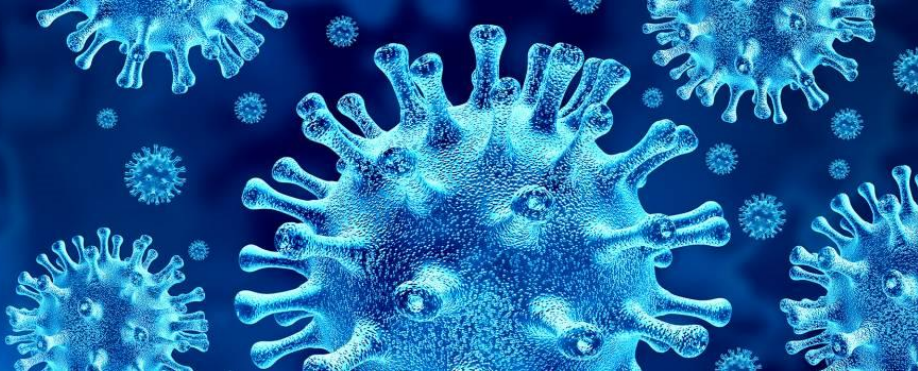


La fase di emergenza in cui ci troviamo necessita essenzialmente di tutto quello che può essere utile a fronteggiare la componente sanitaria dell'emergenza, riducendo la morbilità e la mortalità del virus. I progetti CTE possono contribuire a questo scopo fornendo dispositivi medici e di protezione individuale e mettendo a fattore comune le reti sanitarie e le reti di eccellenza per la ricerca e l'innovazione finanziate per produrre nuove risposte su scala europea.

PER ULTERIORI INFORMAZIONI

I progetti elencati sono frutto di una prima ricognizione effettuata dall'Agenzia per la Coesione Territoriale. Non è una lista esaustiva. L'ACT può agevolare il contatto con le Autorità di Gestione dei diversi programmi e attivare i beneficiari italiani per maggiori informazioni. Nelle pagine seguenti, sono riportati i progetti per tipo di soluzione.

**COSA OFFRONO I PROGETTI
CTE PER LA RISPOSTA
ALL'EMERGENZA**



PROGETTI CHE PRODUCONO DISPOSITIVI

niCE-life (Dispositivi per l'assistenza sanitaria a distanza di pazienti anziani e a rischio. Coinvolge i cluster di Veneto e ER)

FILA (Stampaggio 3D dispositivi medicali, mascherine e valvole per respiratori)

TEX MED (Rete imprese tessili attivabili per la produzione di indumenti e dispositivi protettivi)

APoILO (Occhiali protettivi e dispositivi di protezione funzionalizzati per operatori sanitari)

MEDIWARN (Sensori indossabili per il monitoraggio delle condizioni di salute del personale medico)

ITAMA (Sistemi per analisi e test diagnostici e sierologici)

AMiCE (Ha finanziato linee pilota per lo stampaggio 3D di soluzioni per Health e biotech)



PROGETTI CHE HANNO CREATO RETI RAPIDAMENTE ATTIVABILI PER AUMENTARE LE QUANTITA' DI DISPOSITIVI MEDICI E DI PROTEZIONE DISPONIBILI

SMARTY (Rete per la produzione di nano-tessuti funzionali da usare per mascherine e indumenti protettivi. Per l'Italia, Centro Tecnotessile di Prato)

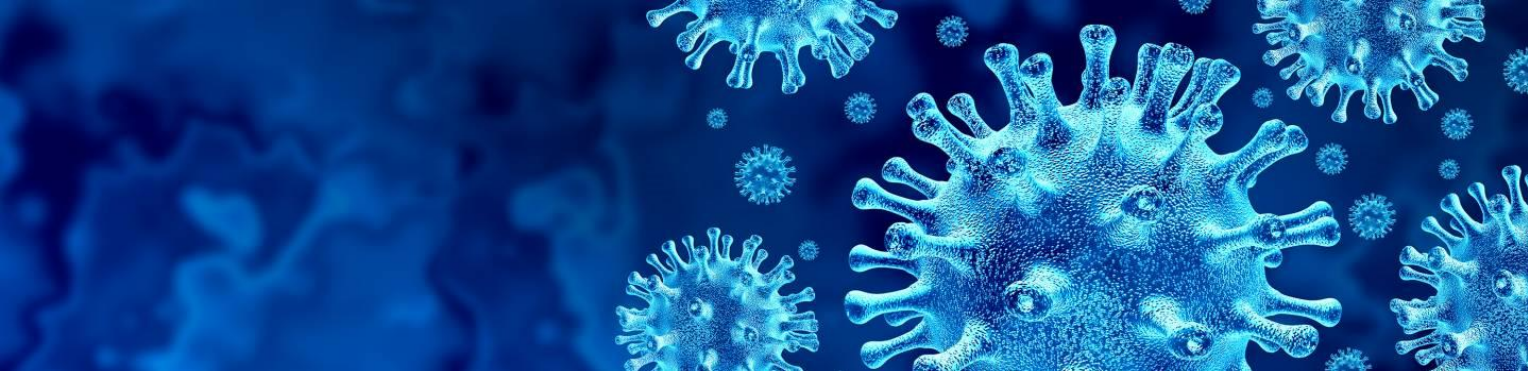
SMART PILOTS (Rete di industrie biotech che coinvolge Innovhub, azienda speciale della Camera di Commercio di Brescia)

MEDTECH4EUROPE (Sostegno ai centri di innovazione per le tecnologie medicali e coordinamento di reti imprese del settore. Partner finanziato, il Cluster Tecnologico Lombardo)

(continua)



Agencia per la
Coesione Territoriale



(continua)

FABLABNET (Rete di Fablab attivabili per il 3D printing di mascherine FF2, dispositivi e valvole)

PPI2INNOVATE (Rete fornitori e piattaforma di public procurement per soluzioni di Smart Health)

ENTeR (Piattaforma europea per produzioni tessili attivabile per indumenti e mascherine)

SYNERGY (Piattaforma di noleggio robot per lo stampaggio 3D di dispositivi)

3D Central (Rete di cluster europei per il rapid prototyping 3D anche per dispositivi sanitari)

Urban M (Rete di 24 makerspace urbani che può attivare risorse per la produzione di dispositivi)



PROGETTI CHE HANNO ATTIVATO RETI SANITARIE E DI GESTIONE DELL'EMERGENZA

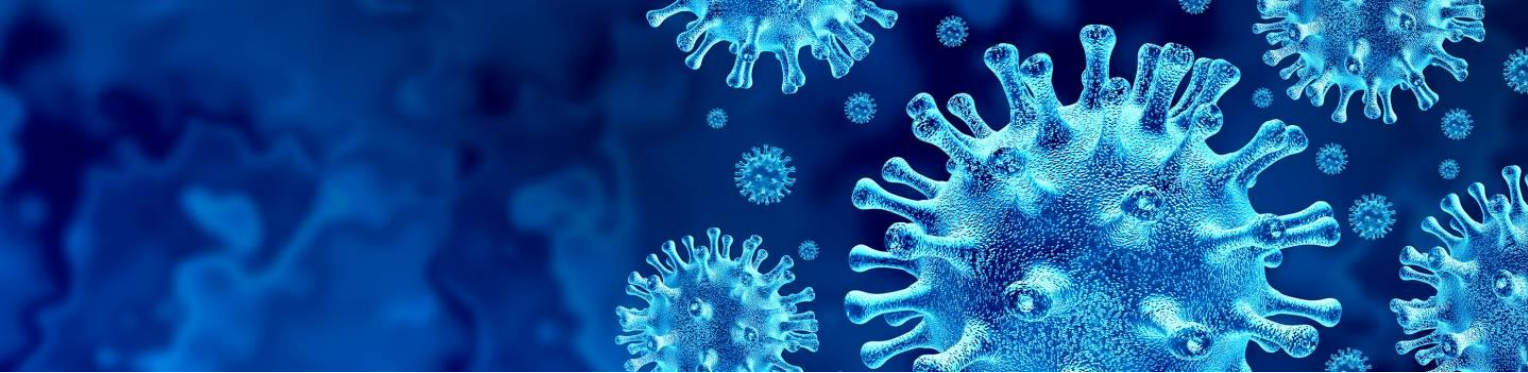
I-STORMS (Piattaforma di scambio dati e definizione di protocolli di intervento comune per la protezione civile)

DIGITALLIFE 4CE (Centro di eccellenza per dati epidemiologici ed Health 4.0 in Trentino)

ASTAHG (Piattaforma di condivisione risorse e innovazioni per l'assistenza sanitaria agli anziani)

ITHACA (Piattaforma aperta per il co-design di soluzioni innovative per la cura e l'assistenza degli anziani. Piattaforma di scambio dati per il coordinamento degli interventi. Beneficiario: Regione FVG) *(continua)*





(continua)

COSAT (Soluzioni per la gestione coordinata delle emergenze sanitarie)

PRO-Santè (Reti transfrontaliere per la gestione delle emergenze sanitarie)

READINESS (Piattaforma collaborativa per la gestione delle emergenze)

HEALTHNET (Rete per la collaborazione transfrontaliera tra aziende sanitarie e ospedaliere)

CARE (Soluzioni e risorse per il case e il care management)

E-CARE (Piattaforma di assistenza sanitaria a domicilio per anziani)

RAGGIO DI SOLE (Piattaforma transfrontaliera per la gestione delle risposte in termini di assistenza sanitaria)

SANITA' A CONFRONTO (Piattaforma transfrontaliera per la gestione delle risposte in termini di assistenza sanitaria)

GESTISCO (Reti transfrontaliere per la gestione delle risposte all'emergenza e l'integrazione delle soluzioni a supporto della protezione civile)

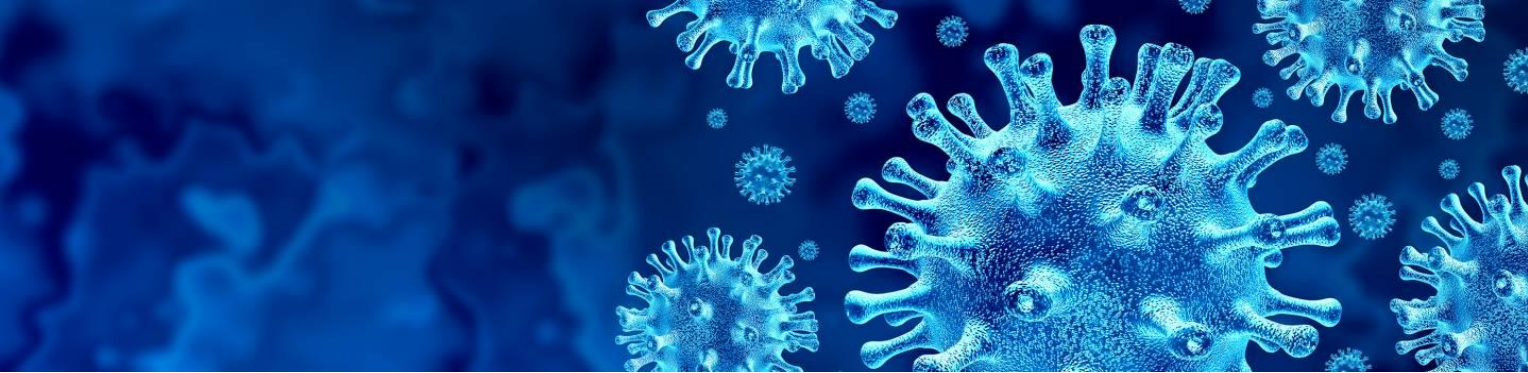
SALUTE (Rete transfrontaliera per la gestione della risposta sanitaria)

CONSENSO (Piattaforma di collaborazione infermieristica)

CROSSCARE (Rete transfrontaliera per il trattamento sanitario degli anziani)

MisMi (Modello Integrato di Salute per una Montagna Inclusiva)





PROGETTI CHE HANNO ATTIVATO RETI PER LA RICERCA MEDICA E BIOTECH

BYTHOS (Rete per la ricerca biotecnologica per la salute umana)

LEUCITI (Piattaforma per la ricerca medica e lo sviluppo di terapie basate sull'utilizzo di anticorpi e particelle)

ARTE (Ecosistema per lo sviluppo di soluzioni legate alla epigenetica e alla medicina rigenerativa)

ELISE (Sostegno alla cooperazione tra reti di imprese del settore Life Sciences. Partner italiano: ARTER)

EXOTHERA (Rete di eccellenza nella ricerca medica avanzata, basata sulle applicazioni di esosomi. Partner: Sincrotrone di Trieste e Università di Udine)

TITTAN (Rete per la ricerca medica e biomedica a favore degli anziani. Coinvolge la Fondazione Regionale per la Ricerca Biomedica di Regione Lombardia. La Fondazione detiene il 10% del pacchetto azionario di NMS GROUP S.p.A., il più grande centro di ricerca e drug discovery in Italia. Con un ruolo strategico per lo sviluppo di nuove cure e terapie, anche anti COVID.)

ATEX (Piattaforma per lo sviluppo di farmaci avanzati)

S3CHEM (Sviluppo al sostegno dell'industria chimica. Rete di partner da attivare per reagenti, detergenti. Per l'Italia, il partner è la Regione Lombardia)

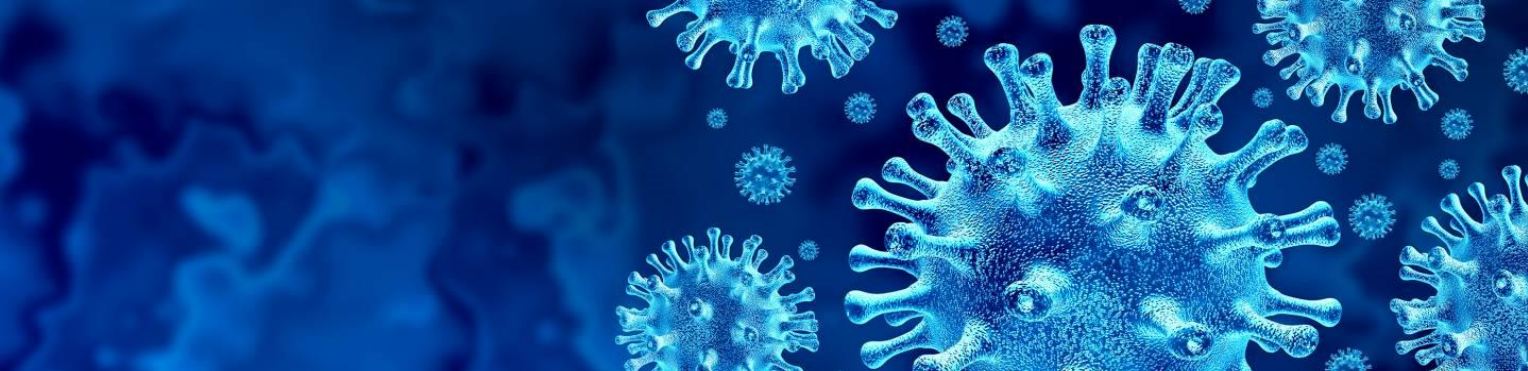
MEDTECH4EUROPE (Sostegno ai centri di innovazione per le tecnologie medicali e coordinamento di reti imprese del settore. Partner finanziato, il Cluster Tecnologico Lombardo)

NANOREGION (Rete di ricerca e innovazione sullo sviluppo di nanomateriali applicabili nella realizzazione di kit diagnostici e dispositivi di protezione)

CERIEcon (Rete di startup accelerate con riferimento al settore medicale e biotech)

(continua)





(continua)

TRAIN (Big Data e modellizzazione delle malattie. Creazione di kit validati per l'industria biotech)

TRANS3NET (Rete di centri di trasferimento tecnologico che condividono lo sviluppo di soluzioni applicate di diverse aree di ricerca tra cui Health)

BIOECO.R.D.I (Soluzioni per il bioprospecting e supporto a cluster chimica e bioeconomy)

ODEON (Piattaforma di utilizzo di Open Data per l'Open Innovation anche in campo sanitario)

PROGETTI CHE HANNO REALIZZATO PIATTAFORME PER LA GESTIONE DELLE EMERGENZE

3WATCHOUT (Piattaforme, protocolli e condivisione di risorse in chiave trilaterale per la protezione civile e la risposta alle emergenze)

FLAT (Piattaforma integrata di scambio dati per la collaborazione transfrontaliera durante le emergenze)

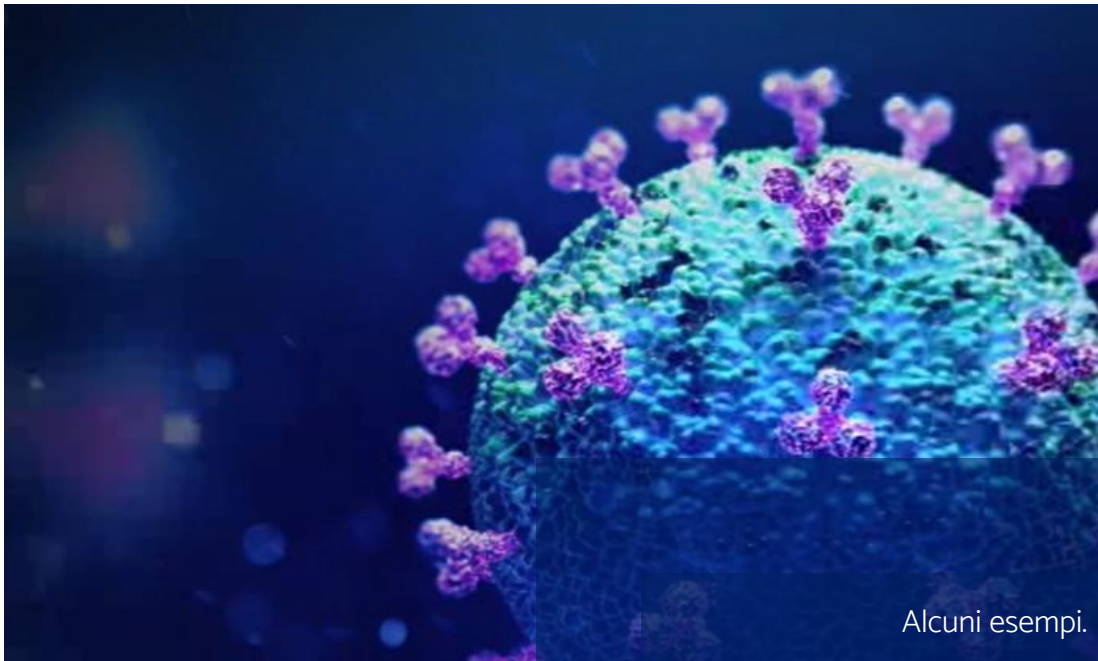
RISKGEST (Piattaforma di allerta e gestione integrata per le emergenze)

2LIFES (Piattaforma per il riuso di soluzioni tech per la gestione dell'emergenza. Partner Italiano: Regione Marche)



I PROGETTI PER LA RESILIENZA

03



Alcuni esempi.



*Agenzia per la
Coesione Territoriale*

LE SOLUZIONI

Sistemi di monitoraggio del rischio sanitario e per la medicina territoriale

Soluzioni per la resilienza della logistica e della supply chain

Soluzioni per il sostegno all'occupazione e alle filiere

Sistemi di sostegno psicologico e assistenza ai cittadini

Si tratta di progetti che hanno messo in campo soluzioni per la gestione dei rischi attraverso piattaforme di monitoraggio e di rafforzamento dell'assistenza domiciliare

Si tratta di progetti che hanno sviluppato soluzioni per il trasporto delle merci e il B2B

Si tratta di progetti che hanno codificato misure anticongiunturali a favore di lavoratori, imprese e startup

Sono progetti che hanno sviluppato sistemi di supporto di prossimità

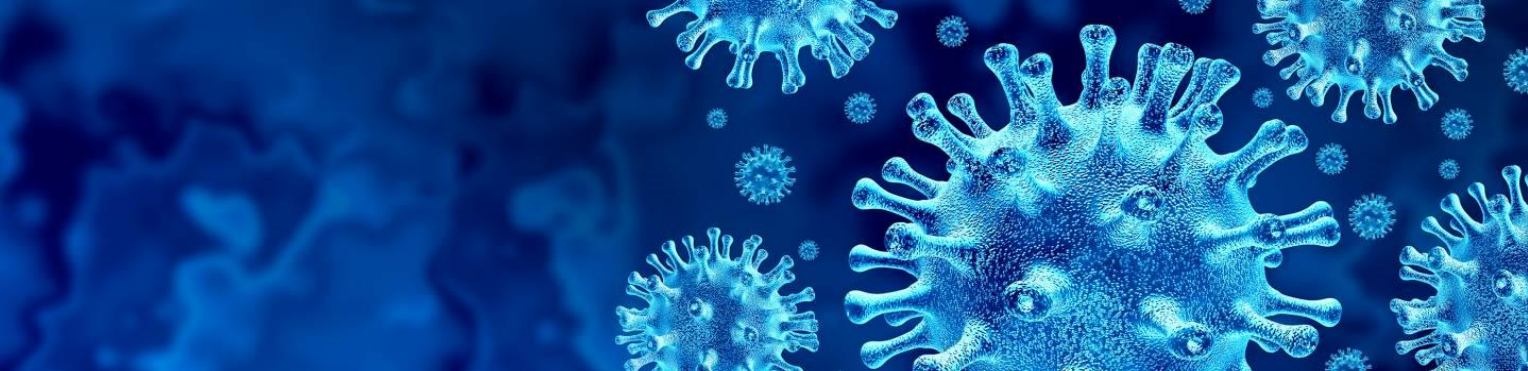
La resilienza sta emergendo in questa crisi come dimensione profondamente legata alla capacità di sviluppare soluzioni per la flessibilità e l'anticipazione. Una delle chiavi emerse dalla fase acuta dell'emergenza COVID è la centralità dei sistemi di medicina territoriale, congiuntamente alla capacità di governo dell'assistenza domiciliare, specie per quanto riguarda gli anziani e i pazienti cronici. E' emersa poi con forza la necessità di adeguare le soluzioni per il lavoro, per la logistica, per i servizi di prossimità. Anche su questi aspetti, la CTE ha investito risorse che hanno prodotto risultati da capitalizzare

PER ULTERIORI INFORMAZIONI

I progetti elencati sono frutto di una prima ricognizione effettuata dall'Agenzia per la Coesione Territoriale. Non è una lista esaustiva. L'ACT può agevolare il contatto con le Autorità di Gestione dei diversi programmi e attivare i beneficiari italiani per maggiori informazioni. Nelle pagine seguenti, sono riportati i progetti per tipo di soluzione.

COSA OFFRONO I PROGETTI CTE PER AUMENTARE LA FUTURA CAPACITA' DI ANTICIPAZIONE DELLE EMERGENZE





PROGETTI CHE HANNO REALIZZATO SISTEMI DI MONITORAGGIO DEL RISCHIO SANITARIO

HoCare2.0 (Sistema di monitoraggio per l'assistenza sanitaria a distanza degli anziani, sviluppato per Regione Lombardia)

WelComeTech (Reti di collaborazione e soluzioni tecnologiche integrate per la gestione dell'assistenza sanitaria agli anziani)

NATLIFE (Sensori per il monitoraggio delle condizioni di salute a domicilio)

TEC MED (Piattaforma per l'assistenza sanitaria e sociale in remoto agli anziani)

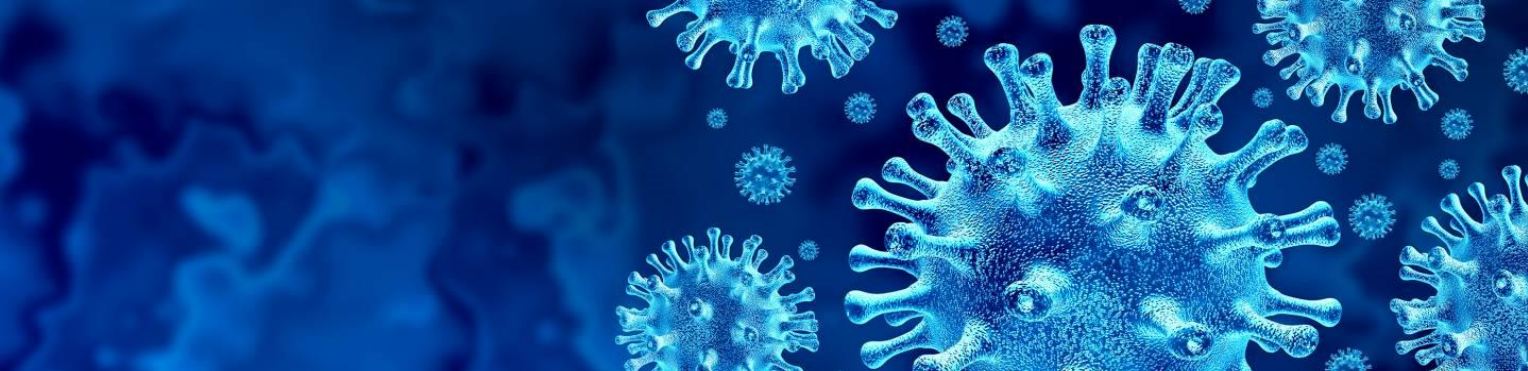
ICARE ACTION (Sistema di monitoraggio per l'assistenza sanitaria a distanza degli anziani, sviluppato per Regione Liguria)

INAirQ (Virtual Health Repository e sistemi di monitoraggio per le patologie a trasmissione aerea in ambienti pubblici come scuole e ospedali, sperimentato a Torino)

AWAIR (Sistema di monitoraggio per le patologie a trasmissione aerea + app per gestire l'allerta ai cittadini, sperimentato in Veneto ed ER)

e-RE@mont (Sistema integrato di OpenData per sviluppare conoscenze e risposte condivise in modo da garantire i servizi sanitari su base territoriale nelle aree montane)





PROGETTI PER LA LOGISTICA E LA SUPPLY CHAIN

SULPITER (Sistemi per la gestione della logistica merci in caso di crisi, sperimentato a Brescia e a Bologna)

FUTURE ECOM (Rete per incentivare le soluzioni di e-commerce b2b. Base dati e marketplace per il reperimento di prodotti a supporto della funzionalità della supply chain in tempi di crisi. Partner italiano, ARTER)

MULTI APPRO (Piani di azione per la logistica merci in condizioni di crisi)



PROGETTI A SUPPORTO DELLO SMART WORKING

S3HubsinCE (Ha finanziato Digital Hubs con focus su e-Health e smartGov in Lombardia e Veneto)

egov-INNO(Soluzioni per supportare lo smart working nelle PA e nelle imprese)



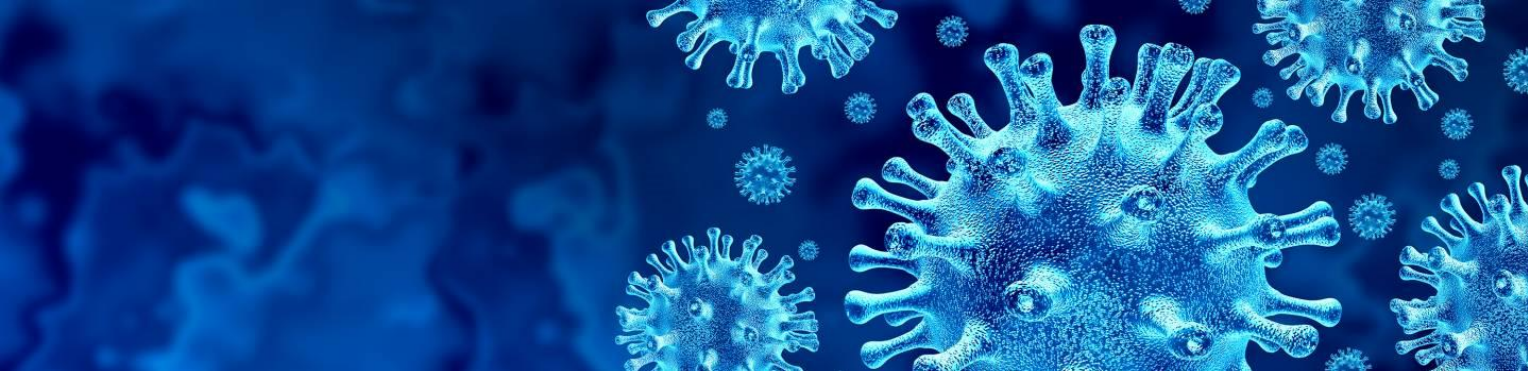
PROGETTI CHE HANNO DEFINITO SOLUZIONI ANTI-CONGIUNTURALI

SCALE UP (Pacchetto di misure antishock per sostenere il sistema delle startup. Partner italiano: Lazio Innova)

REBORN (Schemi di supporto al rilancio delle imprese in crisi. Partner italiano: FILSE, Finanziaria Regione Liguria)

FOUNDATION (Pacchetto di misure antishock per sostenere la resilienza del comparto industriale. Partner italiano: Reggio Emilia)





PROGETTI PER IL SUPPORTO PSICOLOGICO

MD.net (Video tutorial e linee guida su How mantain a healthy lifestyle in confined situations)



PROGETTI PER LA RIORGANIZZAZIONE DELLE CITTA'

RESILIENT EUROPE (Strumenti per la coproduzione di soluzioni per aumentare la capacità di gestione delle crisi nelle città. Partner italiano: Potenza)



PROGETTI PER LA SUSSIDIARIETA' E I SERVIZI DI VICINATO

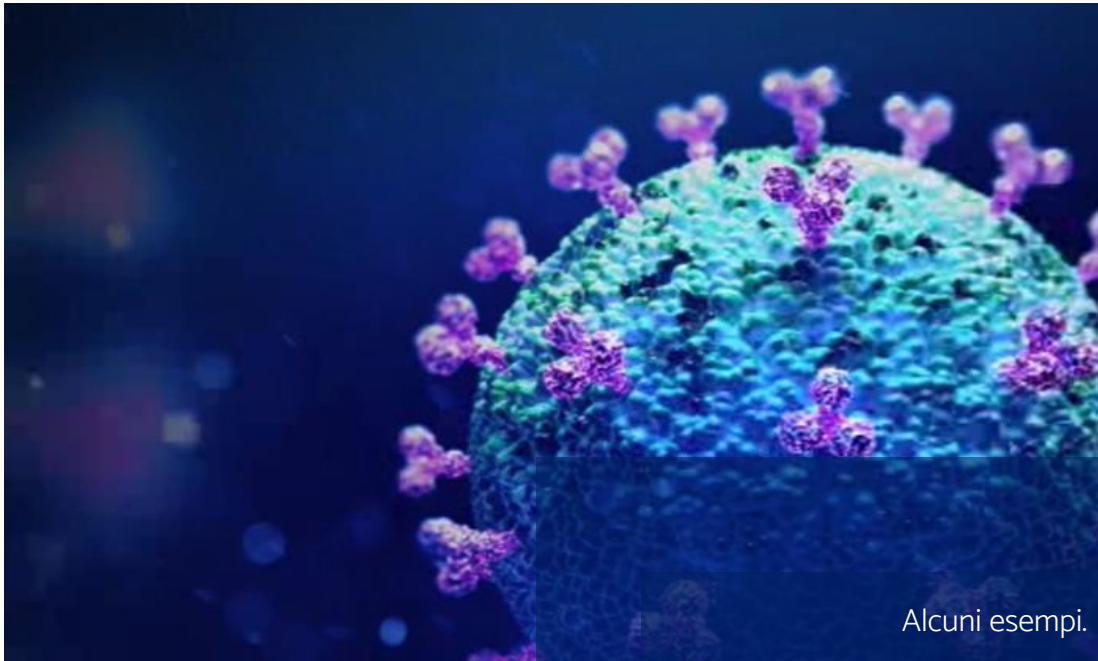
SOCIALIMAKER (Modelli per la gestione della distribuzione alimentare a fasce deboli)

CHANGE! (Strumenti per l'organizzazione dei servizi di prossimità in caso di emergenze. Partner italiano: Forlì)



I PROGETTI PER LA RISPOSTA E LA RIATTIVAZIONE

04



Alcuni esempi.



*Agenzia per la
Coesione Territoriale*

LE SOLUZIONI

Sistemi di sostegno al rilancio dell'occupazione e delle filiere produttive

Microcredito e piattaforme di finanza alternativa

Piattaforme di Open Innovation e supporto al riposizionamento competitivo

Si tratta di progetti che prevedono soluzioni di matchmaking e incentivi sia per i lavoratori sia per le imprese

Si tratta di progetti che hanno sviluppato soluzioni di microcredito, crowdfunding e impact finance

Si tratta di progetti che hanno codificato soluzioni per favorire la riconversione in chiave green o l'adozione di modelli innovativi



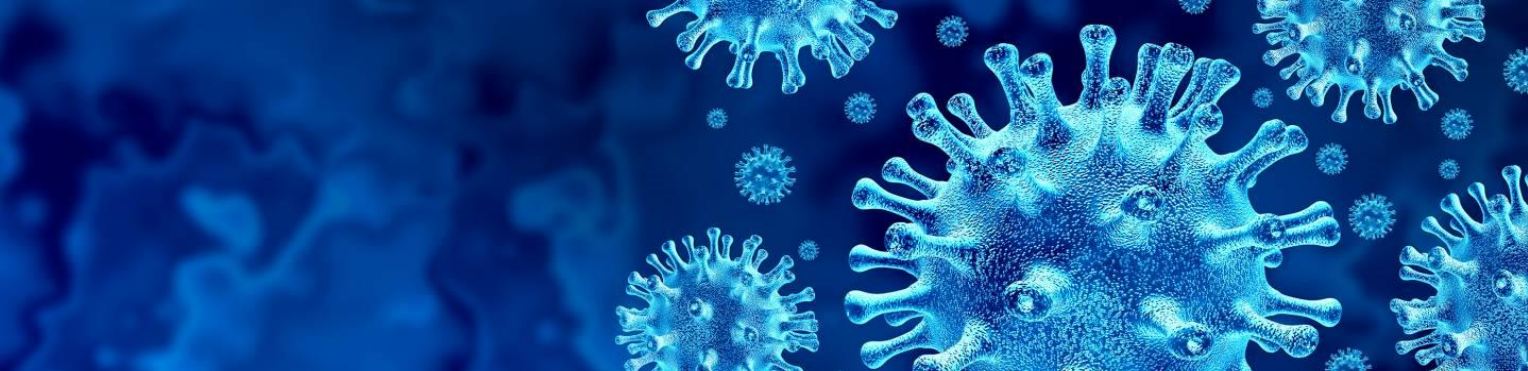
L'uscita dalla fase 1 dell'emergenza implicherà una concentrazione di sforzi e risorse per supportare la ripartenza delle filiere produttive ed il rilancio dell'occupazione, specie nei settori più messi in crisi dalla pandemia. Anche rispetto a questa dimensione, la CTE ha finanziato numerosi progetti che possono essere messi a sistema per agevolare la ripresa.

PER ULTERIORI INFORMAZIONI

I progetti elencati sono frutto di una prima ricognizione effettuata dall'Agenzia per la Coesione Territoriale. Non è una lista esaustiva. L'ACT può agevolare il contatto con le Autorità di Gestione dei diversi programmi e attivare i beneficiari italiani per maggiori informazioni. Nelle pagine seguenti, sono riportati i progetti per tipo di soluzione.

COSA OFFRONO I PROGETTI CTE PER LA RIPARTENZA





PROGETTI PER IL RILANCIO DELL'OCCUPAZIONE

REINVENTER (Piattaforma per sviluppare soluzioni per il sostegno del rilancio economico e dell'occupazione)

+ RESILIENT (Piattaforma per la gestione dello skill mismatch e la creazione di opportunità di lavoro)

IN SITU (Piattaforma di sostegno all'occupazione con osservatorio su smart working per fasce deboli, sviluppato per la Regione Veneto)



PROGETTI PER L'EFFICIENZA DELLA PUBBLICA AMMINISTRAZIONE

ERUDITE+ (Rete europea per lo sviluppo di servizi pubblici digitali per il cittadino, con applicazioni sia alla PA digitale sia alla gestione dei servizi in aree remote e a bassa densità abitativa. Partner italiano è il Comune di Venezia)

BETTER (Schemi di sostegno allo smart working per la PA e allo sviluppo di soluzioni e-government)



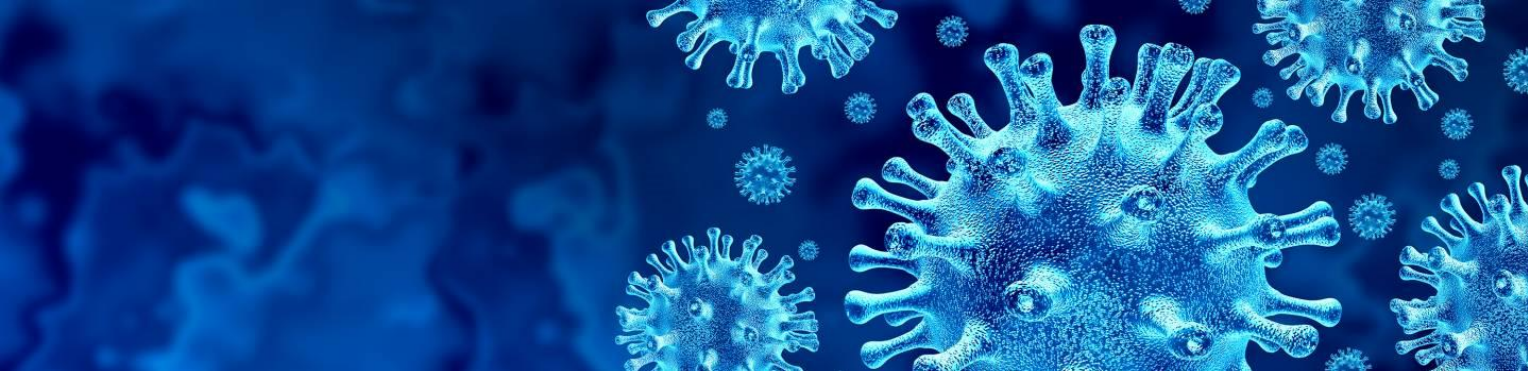
PROGETTI DI SOSTEGNO AL MANIFATTURIERO

MANU-MIX (Schemi di supporto per il rilancio del manifatturiero avanzato. Partner italiano: Finpiemonte)

START EASY (Schemi di sostegno alle start-up e al re-start delle filiere produttive)

INNPROVEMENT (Sostegno al manifatturiero con la possibilità di schemi di incentivi. Coinvolge la Regione Marche)





PROGETTI PER SOSTENERE IL RILANCIO FILIERE FOOD E FLOROVIVAISMO

FLORE 3.0 (Soluzioni per il sostegno alla filiera florovivaistica messa in ginocchio dall'emergenza COVID)

INNOVAGRO (Piattaforma VIBIEC per il riposizionamento dell'e-commerce per le filiere food)

STRING (Schemi di supporto alle filiere food. Partner: Emilia Romagna)



PROGETTI PER SOSTENERE IL RILANCIO IN CHIAVE ECOCOMPATIBILE

GREENOMED (Misure di sostegno alle filiere per il rilancio in chiave green)

GIMED (UN-backed impact bonds per il sostegno al rilancio in chiave green delle filiere)

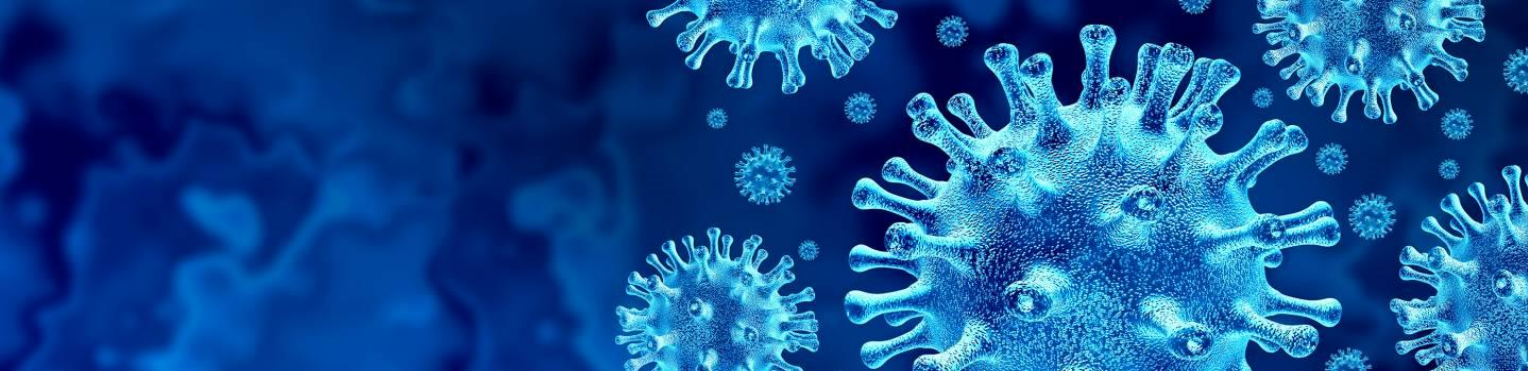


PROGETTI PER SOSTENERE IL RILANCIO BASATO SULL'INNOVAZIONE

THINGS+ (Supporto gratuito al service design per favorire il rilancio delle filiere)

INNOBRIDGE (Sostegno all'Open Innovation)





PROGETTI CHE HANNO SVILUPPATO SCHEMI DI SOSTEGNO FINANZIARIO O SOLUZIONI DI FINANZA ALTERNATIVA

MEDSt@rts (Piattaforma per il microcredito a sostegno dell'artigianato)

DelFin (Piattaforma di microcredito per le aziende delle aree rurali, utilizzabile per il sostegno al piccolo commercio)

ALPSIB (Sviluppo Social Impact Bond per sostenere la ripresa)

ICON (Piattaforma di crowdfunding per il settore food da usare per il rilancio delle filiere)

INNOVA-FI (Piattaforma di investitori a sostegno dell'innovazione e schemi di finanza alternativa a cui fare riferimento per il rilancio. Partner italiano: Finanziaria Regionale FVG)

SpeedUP (Schemi di incentivi per il sostegno all'imprenditorialità in ambito urbano, che vedono coinvolti Firenze e ANCI)

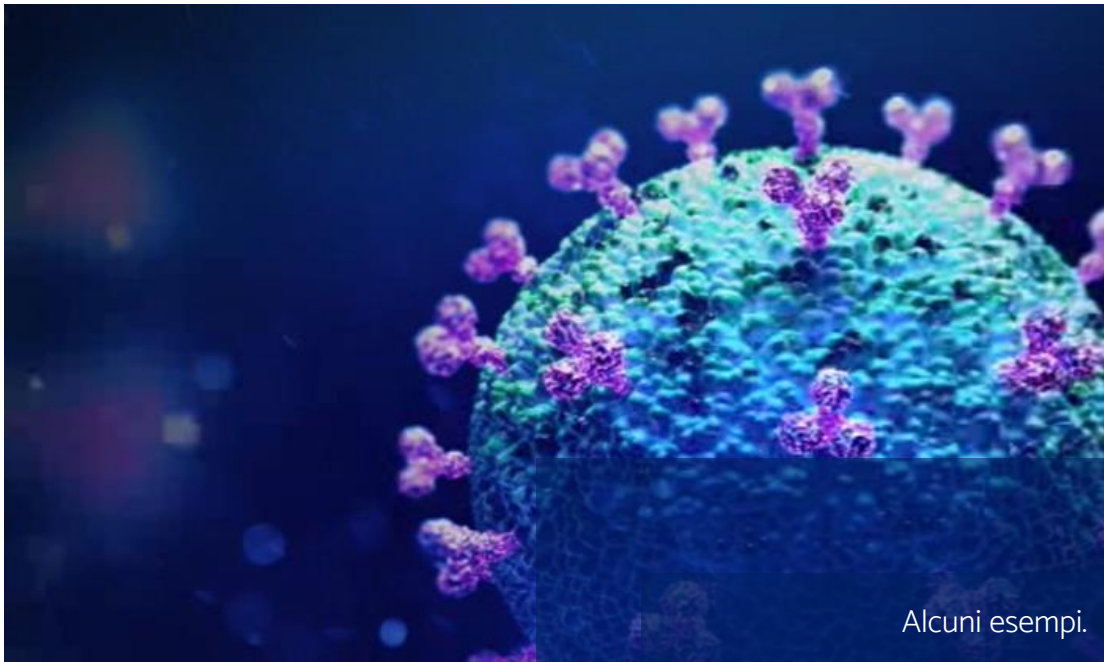
3C4SME (Soluzioni per il microcredito e lo sviluppo di soluzioni a sostegno delle filiere)

FINCH (Sviluppo di un Impact Fund per il sostegno al rilancio del settore culturale)

CROWDFUND PORT (Sistema integrato di piattaforme e investitori per P2P e Equity CF)



05 I PROGETTI PER LA RE- IMMAGINAZIONE



Alcuni esempi.



*Agenzia per la
Coesione Territoriale*

LE SOLUZIONI

Progetti per ripensare l'accesso alla conoscenza

Si tratta di progetti che prevedono soluzioni di applicazione trasversale delle KET ma anche offrono l'opportunità di capitalizzare il salto tecnologico fatto durante la crisi per lo smart learning ed il digital training

Progetti per re-immaginare il turismo e la cultura post crisi

Si tratta di progetti che hanno sviluppato soluzioni di fruizione alternativa e modelli di offerta capaci di integrare la garanzia della sicurezza sanitaria

Progetti per reinterpretare la sussidiarietà e l'inclusione

Si tratta di progetti che permettono di rilanciare modelli di cittadinanza e di responsabilità sociale emerse durante l'emergenza



La crisi sta offrendo anche la capacità di esplorare dimensioni poco note che riguardano le modalità di accesso ai servizi, le soluzioni per generare e trasferire la conoscenza, le condizioni minime di accessibilità e sicurezza degli standard sanitari che andranno garantite per modificare gli stili di domanda e offerta (ad esempio nel turismo, nell'entertainment, nella ristorazione, nella cultura). Su questi aspetti, i progetti CTE hanno messo a fuoco soluzioni che possono essere utilmente capitalizzati per re-immaginare come essere sempre di più un Paese grande e sicuro per tutti.

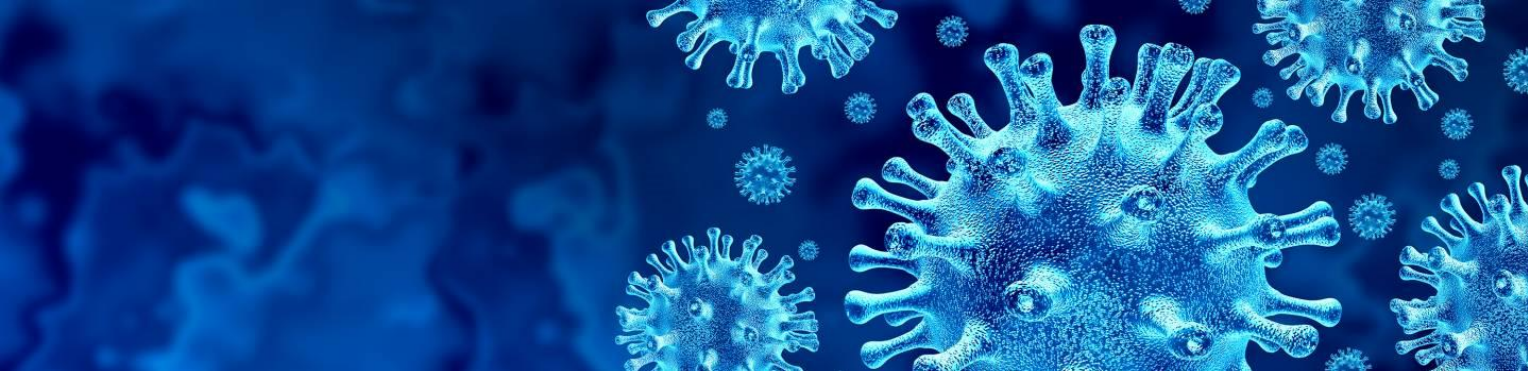
PER ULTERIORI INFORMAZIONI

I progetti elencati sono frutto di una prima ricognizione effettuata dall'Agenzia per la Coesione Territoriale. Non è una lista esaustiva. L'ACT può agevolare il contatto con le Autorità di Gestione dei diversi programmi e attivare i beneficiari italiani per maggiori informazioni. Nelle pagine seguenti, sono riportati i progetti per tipo di soluzione.

COSA OFFRONO I PROGETTI CTE PER LA RE-IMMAGINAZIONE DEL SISTEMA ITALIA



*Agenzia per la
Coesione Territoriale*



PROGETTI CHE HANNO SVILUPPATO SCHEMI PER REIMMAGINARE LA FRUIZIONE DELLA CULTURA

SMART-HERITAGE (Ologrammi e software per la fruizione immersiva a distanza del patrimonio culturale)

I-ACCESS (Soluzioni ICT per la valorizzazione turistica dei centri storici)

CD-ETA (Piattaforma per la digitalizzazione del patrimonio naturale e culturale al fine di supportare modelli alternativi di fruizione)

3DIMPACT (Soluzioni 3D per la valorizzazione del patrimonio turistico e culturale)

MED GAIMS (Piattaforma per la gamification della fruizione in presenza e in remoto delle risorse turistiche e culturali)

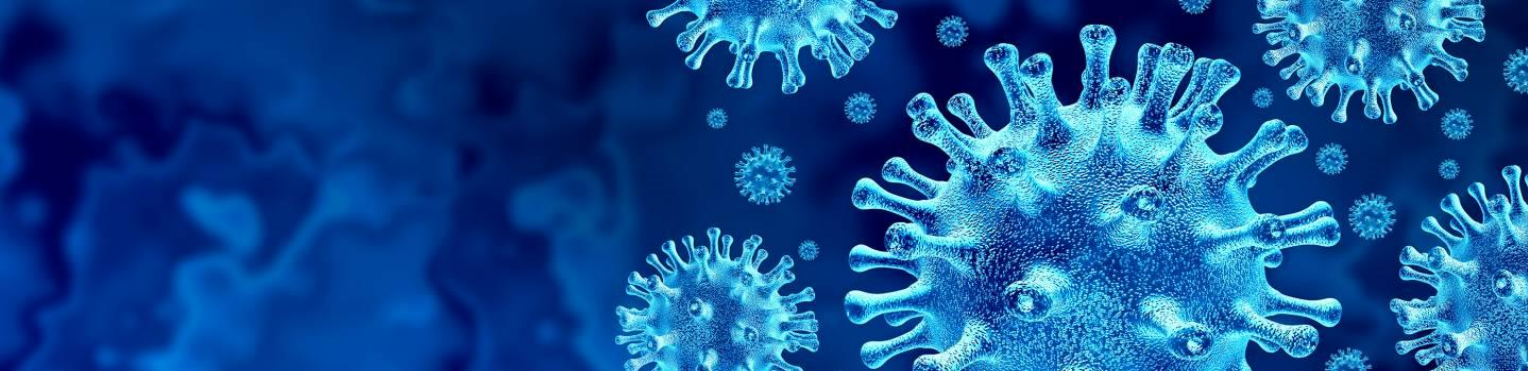


PROGETTI CHE HANNO SVILUPPATO SCHEMI PER REIMMAGINARE LA SCUOLA

HELIOS (Soluzioni per la didattica a distanza)

E-COOL (Sviluppo soluzioni avanzate per la formazione a distanza)





PROGETTI CHE HANNO SVILUPPATO SCHEMI PER REIMMAGINARE UN TURISMO POST-COVID

WISHFUL (Soluzioni ICT per lo Smart Health Care Tourism da valorizzare per sostenere il rilancio delle attività ricettive health-safe post crisi)



PROGETTI CHE HANNO SVILUPPATO SCHEMI PER REIMMAGINARE L'APPLICAZIONE TRASVERSALE DELLE TECNOLOGIE

KETGATE (8 centri di eccellenza per l'uso delle KET)



PROGETTI CHE HANNO SVILUPPATO SCHEMI PER REIMMAGINARE LA SOLIDARIETA' E LA PARTECIPAZIONE

PIT STOP (Piattaforme per la gestione dei servizi urbani attraverso forme di co-produzione)



PER SEGUIRE LA CTE

Le informazioni sulle attività per la CTE dell'Agenzia per la Coesione Territoriale sono disponibili al seguente link:

<https://www.agenziacoesione.gov.it/lacoesione/le-politiche-di-coesione-in-italia-2014-2020/la-cooperazione-territoriale-europea/>

La Relazione Annuale sull'attuazione della CTE in Italia è disponibile al seguente link:

https://www.agenziacoesione.gov.it/news_istituzionali/1100-progetti-e-2-miliardi-di-impegni-di-spesa-online-la-relazione-2018-sulla-partecipazione-italiana-ai-programmi-cooperazione-territoriale-europea-eni-e-ipa-ii/



*Agencia per la
Coesione Territoriale*



CONNECT. SOLVE. SAVE.

Se vuoi segnalare un progetto CTE o iniziative per valorizzare i risultati della CTE che sono utili alla gestione dell'emergenza COVID 19, puoi scrivere a:

area.progetti.uf6@agenziacoesione.gov.it



*Agenzia per la
Coesione Territoriale*

